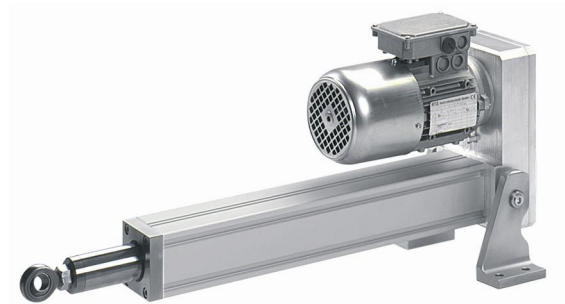


S+R Elektrozyylinder der Baureihe „X“



Kennzeichnend für die Baureihe „X“ ist die Verwendung von Motoren, die in der Ausführung Getriebe-, Servo- oder Schrittmotor über einen Zahnriemen oder Kette die Spindel antreiben. Durch diese Anordnung ergibt sich ein extrem kompaktes Einbaumass. Konzipiert sind diese Zylinder für schwierigsten Einsatz und Umgebungsbedingungen in der Industrie. Die Hubzylinder sind vollkommen geschlossen und können in jeder Einbaulage, sowohl im Freien, als auch in Räumen mit starker Verschmutzung oder im Ex-Bereich eingesetzt werden. Die Abschaltung erfolgt in der Regel über einstellbare Endschalter oder auf Wunsch über eine Überlastkupplung. Der Anbau eines Gebers oder Potentiometers ist ebenso möglich wie die Lieferung mit Positionier- oder Gleichlaufsteuerung. Die Zylinder sind weitgehendst wartungsfrei.

Spezifikation

Spannung:	Drehstrom, Einphasen Wechselstrom, Gleichstrom
Verstellkraft:	100N bis 800'000N
Hub:	Bis 3'000 mm
Geschwindigkeit:	bis 500 mm/s
Positioniergenauigkeit:	bis +/- 0,05mm
Einschaltdauer:	Bis 100 %
Schutzklasse:	IP 65 oder höher

Optionen

- Überlastkupplung
- Endschalter
- Rückmeldepotentiometer
- Gebersysteme
- Steuerungen
- Ex-Ausführung
- Edelstahlausführung

