

ASNU



BAUART



Die Bauart ASNU ist ein ungelagerter Rollenfreilauf. Auf eine einwandfreie Lagerung, Schmierung und Abdichtung des Freilaufes ist zu achten.

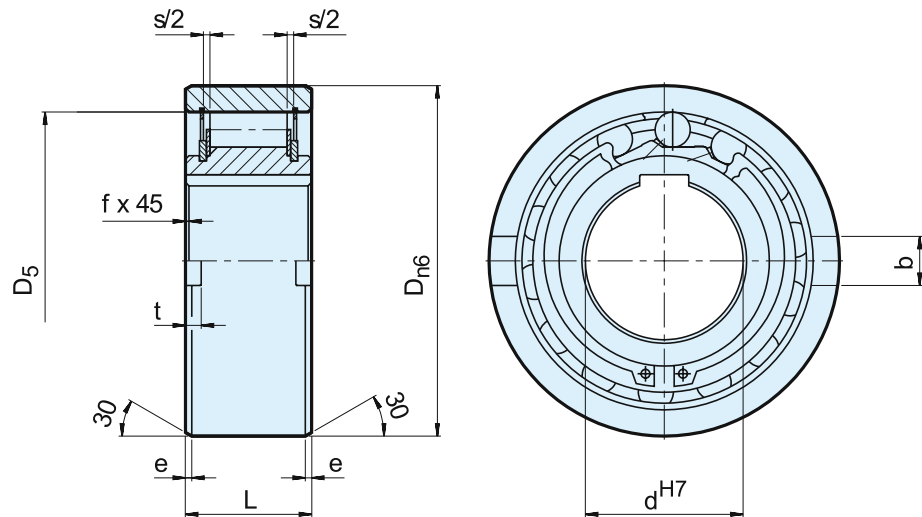
Das Nennmaß des Außendurchmessers entspricht den Abmessungen der Kugellagerreihe 63. Der typische Einbau dieses Freilaufs ist direkt neben einem solchen Lager. Für das Lager und den Freilauf sind die gleichen Einbautoleranzen vorzusehen (» siehe hierzu das Beispiel auf der nächsten Seite).

Der Außendurchmesser des Außenringes hat die Toleranz $n6$, die Passung der Aufnahmebohrung sollte die Toleranz $H7$ aufweisen. Zusätzlich befinden sich an den Stirnseiten des Außenringes Nuten zur Übertragung des Drehmomentes.

Auf die stirnseitigen Nuten kann verzichtet werden, wenn das Gehäuse mit der Toleranz $K6$ ausgeführt ist. Das Gehäuse muss formstabil sein, um eine gute Abstützung des Außenringes zu gewährleisten.

Das Axialspiel des Freilaufs erlaubt es, die beiden Ringe nach jeder Seite um das Maß $S/2$ zu verschieben.

ASNU



Bauart	Größe	Leerlaufdrehzahlen				D _{n6} [mm]	L [mm]	D ₅ [mm]	b [mm]	t [mm]	s [mm]	e [mm]	f [mm]	Gewicht [kg]	Schleppmoment T _R [Ncm]
		T _{KN} ¹⁾ [Nm]	n _{imax} ²⁾ [min ⁻¹]	n _{amax} ³⁾ [min ⁻¹]	D _{n6} [mm]										
ASNU	8	12	3300	5000	35	13	28	4	1,4	2,4	0,6	0,3	0,07	1,6	
	12	12	3300	5000	35	13	28	4	1,4	2,4	0,6	0,3	0,06	1,6	
	15	30	2400	3600	42	18	37	5	1,8	2,4	0,8	0,3	0,11	1,9	
	17	49	2300	3400	47	19	40	5	2,3	2,4	1,2	0,8	0,15	1,9	
	20	78	2100	3100	52	21	42	6	2,3	2,4	1,2	0,8	0,19	1,9	
	25	125	1700	2600	62	24	51	8	2,8	2,4	1,2	0,8	0,38	5,6	
	30	255	1400	2200	72	27	60	10	2,5	2,4	1,8	1	0,54	14	
	35	383	1200	1900	80	31	70	12	3,5	2,4	1,8	1	0,74	16	
	40	538	1100	1700	90	33	78	12	4,1	2,5	1,8	1	0,92	38	
	45	780	1000	1600	100	36	85	14	4,6	2,5	1,8	1	1,31	43	
	50	1013	850	1350	110	40	92	14	5,6	2,5	1,8	1	1,74	55	
	60	1825	750	1050	130	46	110	18	5,5	3,6	2,6	1,5	2,77	110	
	70	2300	600	950	150	51	125	20	6,9	3,6	2,6	1,5	4,16	140	
	80	3275	550	850	170	58	140	20	7,5	3,6	2,6	1,5	6,09	180	
	90	5325	500	750	190	64	160	20	8,0	3,6	2,6	2	8,2	230	
	100	7250	450	680	215	73	175	24	8,5	3,6	2,6	2	12,6	380	
	120	13500	370	550	260	86	215	28	10	3,6	2,6	2,5	22	650	
	150	26625	300	460	320	108	260	32	12	3,6	3,6	2,5	42	1000	
200	44500	230	350	420	138	350	45	16	7,6	3,6	3	93	2000		

BEMERKUNGEN

ASNU8-12, ASNU200 Nut nach DIN 6885. 1,
alle übrigen nach DIN 6885.3

1) $T_{max} = 2 \times T_{KN}$
» Siehe Auswahl Seite 10 bis 13

2) Innenring überholt

3) Außenring überholt

» Siehe Montage- und Wartungshinweise
Seite 16 bis 19

EINBAUBEISPIEL