

FS 750-1027 FSO 750-1027 HPI 750-1027



BAUART



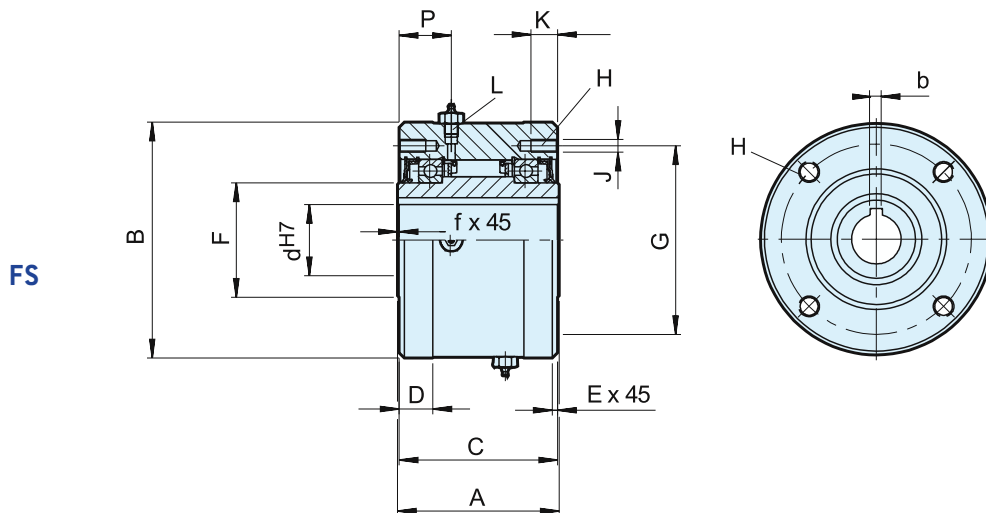
FSO

Die Bauarten FS, FSO und HPI 750 bis 1027 sind abgedichtete, montagefertige Klemmkörperfreiläufe. Sie sind in sich gelagert und mit Öl oder Fett geschmiert.

Sie wurden von der Firma Formsprag in USA entwickelt und sind mit Klemmkörpern ausgestattet, die exzentrische Verlagerungen infolge von Lagerverschleiß gut ausgleichen können. Die Bauart FS ist ölgeschmiert,

Abdichtung mit Wellendichtringen. Die Bauart FSO ist fettgeschmiert, Abdichtung mit Wellendichtringen. Die Bauart HPI ist ein Schaltfreilauf, ausgelegt für hohe Schaltzahlen.

Jede Baugröße weist auch eine Reihe von metrischen Bohrungen auf. Außerdem ist jede Sonderbohrung innerhalb des im Maßlatt angegebenen Bohrungsbereiches lieferbar, einschließlich der Zollbohrungen.



Bauart	Größe	Leerlauf-drehzahlen																	Schmiermittel			Gewicht	Schleppmoment						
		FSO	FS	d^{H7} -bxh	d^{H7}	A	B ⁵⁾	C	D	E	F	G	H	J	K	L	P	f	FSO	HPI	FS			T_R					
		$T_{KN}^{1)}$ [Nm]	$n_{max}^{2)}$ [min ⁻¹]	$n_{max}^{3)}$ [min ⁻¹]	min-max [mm]	min-max [mm]	-0.05 [mm]	[mm]	[mm]	[mm]	[mm]	[mm]	[mm]	[mm]	[mm]	[mm]	[mm]	[mm]	[ml]	[ml]	[ml]	[kg]	[Ncm]						
FSO FS HPI	750	9660	1800/650	1000/650	65-18x11																								
					70-20x12																								
						75-20x12	57-87	152.4	222.25	149.2	31.7	1.6	107.74	177.8	8*	M12*	25	1/2-20	49.2	1.6	222	384	207	38	5.08				
						80-22x14																							
						85-22x14																							
						80-22x14																							
						90-25x14	66-112	152.4	254.00	149.2	31.7	1.6	139.70	227.0	8	M12	25	1/2-20	49.2	1.6	222	444	251	46	7.12				
						100-28x16																							
						110-28x16																							
						100-28x16																							
						900	24408	1350/500	700/500	110-28x16	92-138	161.9	304.80	158.7	34.9	1.6	161.92	247.65	10	M16	32	1/2-20	54	1.6	532	473	340	71	8.47
						120-32x18																							
						130-32x18																							
						130-32x18																							
					1027	36612	700/375	500/375	150-36x20	125-177	168.3	381.00	165.1	34.9	3.2	228.60	298.45	12	M16	32	1/2-20	54	3.2	651	946	473	113	13.56	
					175-45x25																								

BEMERKUNGEN

- 1) $T_{max} = 2 \times T_{KN}$
» Siehe Auswahl Seite 10 bis 13
- 2) Innenring/Außenring
- 3) Innenring/Außenring
- 4) Zoll-Bohrung auf Anfrage
- *) 6 Gewinde 60° versetzt.
2 zusätzliche Gewinde 180° versetzt
- 5) Toleranz für Größe 900 und 1027: -0,08

EINBAUBEISPIEL

