

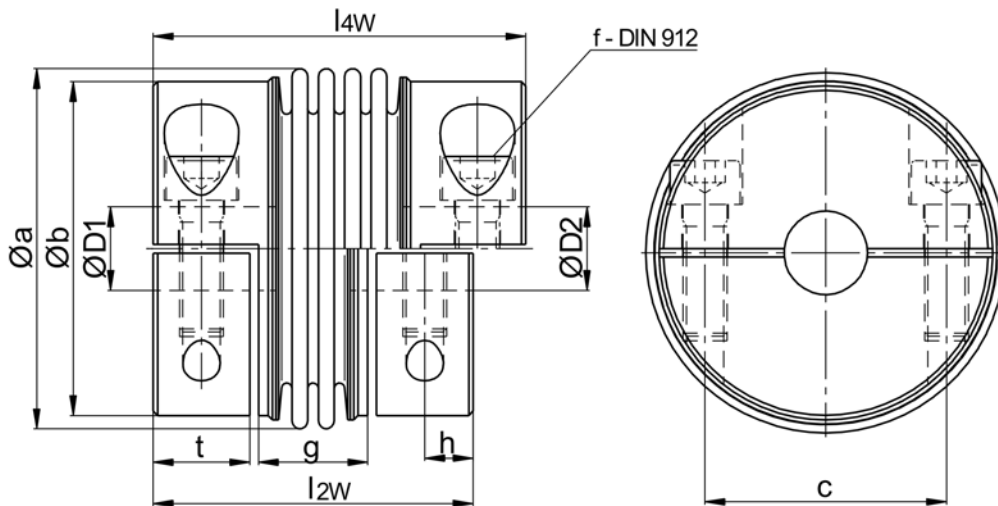
Metallbalgkupplung Reihe KGH

- montagefreundliche Klemmnaben in Halbschalenausführung
- spielfrei, verdrehsteif, flexibel, verschleiß- und wartungsfrei
- variable Baulänge - Ganzstahlausführung - bis 350°C

Technische Daten:

KGH Größe	Nennmoment [Nm]	Trägheitsmoment [10^{-3}kgm^2]	Torsionssteife [Nm/arcmin]	max. zul. axial \pm [mm]	Wellenversatz lateral [mm]	axiale Federsteife [N/mm]	laterale Federsteife [N/mm]	Masse ca. [kg]
20	20	0,045	3,4 (6)	0,5 (0,3)	0,15 (0,1)	55 (100)	360 (2100)	0,25
40	40	0,2	9 (16)	0,6 (0,3)	0,2 (0,1)	70 (130)	450 (2500)	0,6
80	80	0,5	14 (26)	0,6 (0,3)	0,2 (0,1)	70 (120)	600 (3500)	0,9
220	220	1,4	28 (50)	0,7 (0,4)	0,2 (0,1)	95 (170)	1000 (5000)	1,8
350	350	3,0	52 (93)	0,8 (0,4)	0,2 (0,1)	90 (170)	1300 (7000)	2,8
700	700	7,3	106 (190)	0,8 (0,4)	0,2 (0,1)	140 (260)	2800 (15000)	4,6
1600	1600	46	225 (--)	0,7 (--)	0,2 (--)	160 (--)	2100 (--)	15

Standardausführung mit 4-welligem Metallbalg (4W); alternativ mit 2-welligem Metallbalg (2W) -siehe Klammerwerte.



Werkstoffausführung:

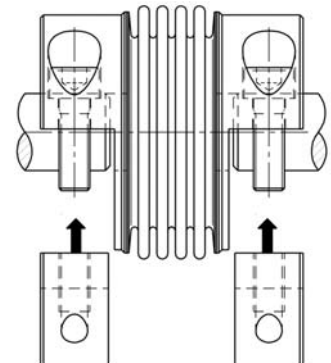
- Balg: Edelstahl
- Naben: St 52
- Schrauben: DIN 912
Vernickelt

Balg - Nabe - Verbindung durch Mikro - Plasma - Schweißverfahren

Abmessungen: (mm) Längenmaße nach DIN ISO 2768 cH

KGH	Ø a	Ø b	c	f - Anziehmoment	g ± 1 4W (2W)	h	L ± 1 4W (2W)	t	Ø D1/2 _{min}	Ø D1/2 _{max}
20	39,5	38	25,5	M 5 - 7 Nm	22 (17)	6	50 (45)	12	6	19
40	56	51	36	M 6 - 16 Nm	32 (22)	7,5	66 (56)	15	12	28
80	66	62	45	M 8 - 40 Nm	32 (24)	8	68 (60)	16	14	35
220	82	76	55	M 10 - 80 Nm	37 (27)	11	85 (75)	22	20	42
350	101	89	64	M 12 - 135 Nm	40 (29)	13	94 (83)	24	22	48
700	122	108	78	M 14 - 180 Nm	47 (31)	15	107 (91)	27	35	62
1600	157	145	108	2xM 16 - 290 Nm	55 (--)	18 / 30	190 (--)	64	35	85

Montagehinweis: Die Halbschalenausführung ermöglicht durch eine einfache, radiale Bedienung eine spielfreie, kraftschlüssige Klemmverbindung. Speziell bei feststehenden Wellenzapfen ist dies ein erheblicher Vorteil. Fluchtungsfehler zwischen An- und Abtriebswelle können somit einfach kontrolliert und korrigiert werden. Zur Montageerleichterung können die festen Nabenhälften auf die Wellenzapfen aufgelegt und danach die losen Halbschalenstücke verschraubt werden. Im Servicefall entfällt die umständliche Demontage der Antriebs- bzw. Abtriebsaggregate.



Bestellbeispiel: KGH 220 / 4W - D1 = 24 G7 D2 = 30 G7