

Miniatur- Elastomerkupplung _____ Reihe MJT/MJT-C

MJT-C: Standardversion mit radialer Klemmnabe

MJT: low- cost- Version mit Gewindestiften

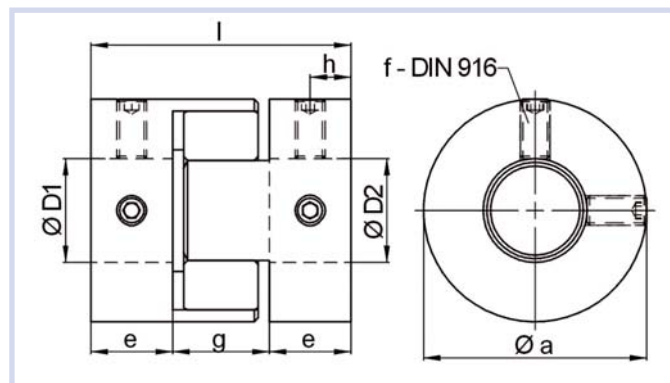
Temperaturbereich: -20 bis +70° C

Technische Daten:

MJT / MJT-C Größe	Nenn- moment [Nm]	max. Drehzahl [min ⁻¹]		Trägheits- moment [10 ⁻⁶ kgm ²]		Torsions- steife [10 ⁻³ Nm/arcmin]	max.Versatz [mm]		Masse ca. [g]	Anziehungsmoment der Schraube [Nm]	
		MJT	MJT-C	MJT	MJT-C		axial ±	lateral		f	i
14-B	0,7	27.000	11.000	0,21	0,16	3	0,6	0,15	7	0,7	0,5
20-B	1,8	20.000	7.500	1,0	1,1	5	0,8	0,20	18	0,7	1
30-B	4	13.000	5000	5,9	6,2	13	1,0	0,20	48	1,7	2,5
14-R	2	27.000	11.000	0,21	0,16	7	0,6	0,10	7	0,7	0,5
20-R	5	19.000	7.500	1,0	1,1	16	0,8	0,10	18	0,7	1
30-R	12,5	13.000	5.000	5,9	6,2	38	1,0	0,10	48	1,7	2,5



MJT

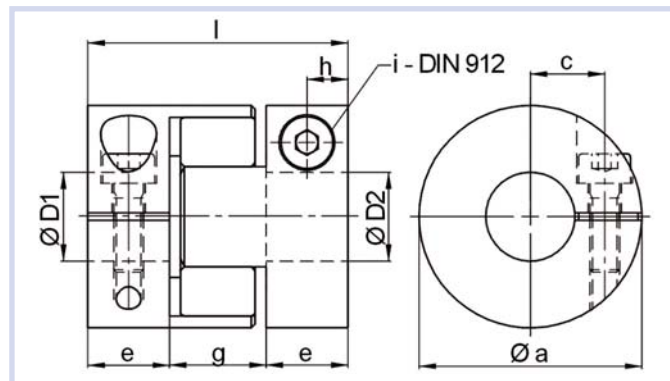


Werkstoffausführung:

- Naben: Aluminium
- Elastomerstern: Polyurethan
- B** 80-Sh-A (blau), **R** 98-Sh-A (rot)



MJT-C



Abmessungen: (mm) Längenmaße nach DIN ISO 2768 mH

Größe	Ø a	c	e	g	h	l	f	i
14	14	4	7	8	3,5	22	2x M3	M2
20	20	6,5	10	10	5	30	2x M3	M2,5
30	30	10	11	13	5,5	35	2x M4	M4

Standard-Fertigbohrungen D1/D2 (H8)

● MJT □ MJT-C

Größe	Ø3	Ø4	Ø5	Ø6	Ø6,35	Ø8	Ø9,53	Ø10	Ø12	Ø14
14	● □	● □	● □	●						
20			● □	● □	● □	● □	●			
30						● □	● □	● □	● □	●

Bemerkung: Weitere Bohrungsdurchmesser sind auf Anfrage möglich.

Zur besseren Demontage der MJT-Reihe empfehlen wir die Welle mit Planflächen zu versehen.

Bestellbeispiel:

MJT-B 30 - D1 = 8 H8 D2 = 10 H8
 MJT-C-R 20 - D1 = 5 H8 D2 = 6 H8