

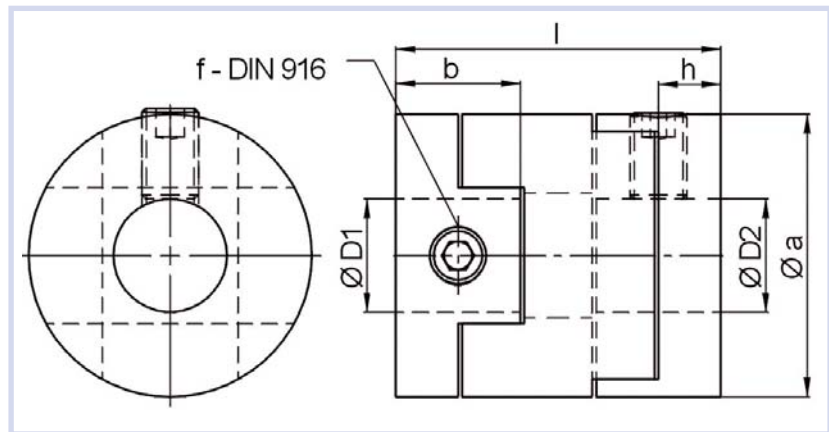
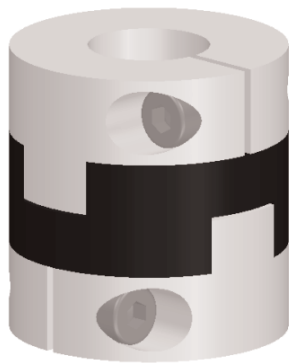
# Miniatur- Kreuzschieberkupplung \_\_\_\_\_ Reihe MOS

Standardbaureihe mit radialer Klemmnabe

Temperaturbereich: -20 bis +80° C

## Technische Daten:

MOS Größe	Nennmoment [Nm]	max. Drehzahl [min <sup>-1</sup> ]	Trägheitsmoment [10 <sup>-7</sup> kgm <sup>2</sup> ]	Torsionssteife [10 <sup>-3</sup> Nm/arcmin]	max. Versatz lateral [mm]	max. Versatz angular [°]	Masse ca. [g]	Anziehmoment der Schraube [Nm]
12C	0,2	13.000	0,71	3	0,6	2	3	0,5
16C	0,4	10.000	3,0	9	1,0	2	8	1
20C	0,7	8.000	7,4	14	1,3	2	13	1
25C	1,2	6.000	22	25	1,5	2	24	1,5
32C	2,8	5.000	73	55	2,0	2	48	2,5



Werkstoffausführung:

- Naben: Aluminium
- Kreuzschieber: Polyacetal

## Abmessungen: (mm) Längenmaße nach DIN ISO 2768 mH

MOS	Ø a	b	c	h	l	f
12C	12	5	4	2,5	14,9	M 2
16C	16	7	5	3,5	21	M 2,5
20C	20	7	6,5	3,5	22,1	M 2,5
25C	25	8	9	4	27,2	M 3
32C	32	10	11	5	33,3	M 4

## Standard-Fertigbohrungen D1/D2 (H8)

MOS	Ø3	Ø4	Ø5	Ø6	Ø6,35	Ø8	Ø9,53	Ø10	Ø12	Ø14
12C	•	•	•							
16C	•	•	•	•						
20C			•	•	•	•				
25C					•	•	•	•		
32C						•	•	•	•	•

Bemerkung: Weitere Bohrungsdurchmesser sind auf Anfrage möglich.

Bestellbeispiel:

MOS-25-C

-

D1 = 8 H8

D2 = 10 H8