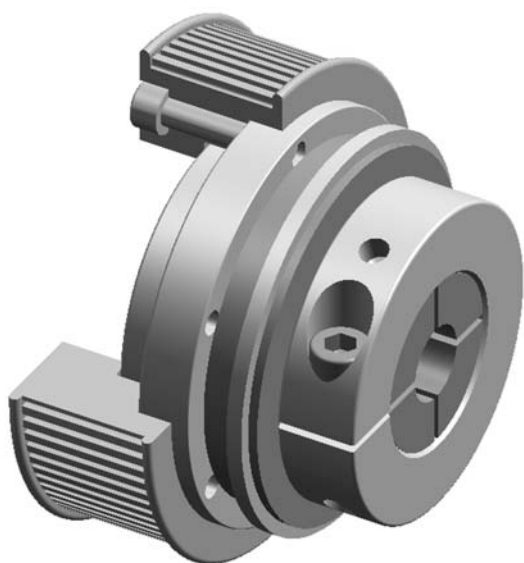


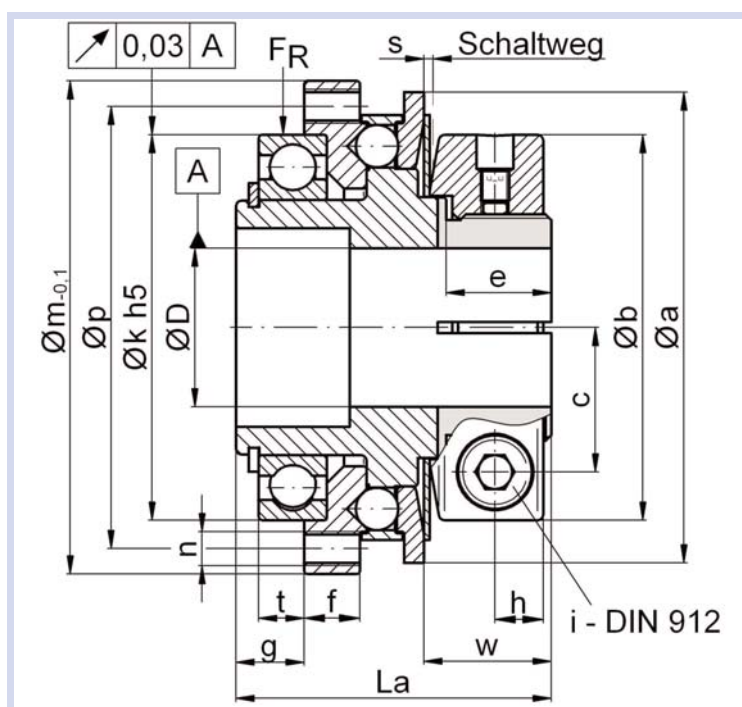
- mit integriertem Rillenkugellager
- mit montagefreundlicher Klemmnabe
- für hohe Lagerkräfte und beste Rundlaufgenauigkeit

Technische Daten:

SKB	Einstellbereich Ausrückmoment T_{KA} [Nm]		Trägheits- moment [10^{-3}kgm^2]	Masse ca. [kg]	Anziehmoment Klemmschraube "i" [Nm]	max. radiale Belastung F_R [N]	Nabenbohrung $\varnothing D$		
							vorgebohrt	min	max
6	2	- 6	0,09	0,36	M 5 / 10	5.000	6	6 / 16	
12	6	- 12						8 / 16	
15	8	- 15						10 / 25,4	
30	13	- 30	0,36	0,80	M 6 / 18	8.000	10	12 / 25,4	
45	22	- 45						14 / 25,4	
60	25	- 60						18 / 35	
100	40	- 100	1,10	1,50	M 8 / 40	9.500	17	18 / 35	
150	60	- 150						24 / 35	
230	80	- 230	4,20	3,30	M 10 / 80	23.000	21	24 / 44	
330	130	- 330						32 / 44	
500	200	- 500	12,20	6,20	M 14 / 220	30.000	27	28 / 58	
800	350	- 800						40 / 58	
1000	500	- 1000	76	20	2x M 16 / 290	50.000	38	42 / 100	
2000	800	- 2000						48 / 100	
3000	1500	- 3000						60 / 100	



Werkstoffausführung: Vergütungsstahl



Abmessungen: (mm) Längenmaße nach DIN ISO 2768 mH

SKB	$\varnothing a$ ($\varnothing a^*$)	$\varnothing b$	c	e	f	g	h	$\varnothing k h5$	$\varnothing m$	$\varnothing p$	La	n	s	t	w
6/12	48 (42)	38,5	13,5	13	8	9,8	6	42	52	47	41	6xM3	0,9	7	15,8
15/30/45	66 (60)	53	19,5	15	9	11,5	7,5	55	69	62	48	6xM4	1,2	8	18,5
60/100/150	83 (76)	68	25,5	18,5	9	12	8,5	68	87	78	55,5	6xM6	1,6	8	22,4
230/330	109 (104)	87	32	21	14	16,5	10,5	90	113	102	71,5	6xM8	1,8	12	25,6
500/800	132 -	115	42	30	15	17	13,5	110	136	124	87,5	8xM8	2,5	12	37
1000 - 3000	185 -	172	69	76	16	28	17/30	140	181	165	142±2	12xM10	3,7	22,5	77

* Hinweis: kleinere Außendurchmesser der Schaltscheibe (siehe Klammerwerte) alternativ bei Bedarf lieferbar

Bestellbeispiel: **SKB 30 - D=Ø24 H7 - T_{KA} = 25Nm**