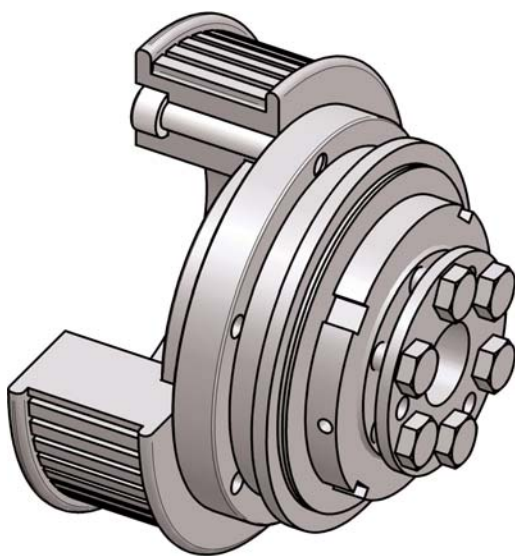


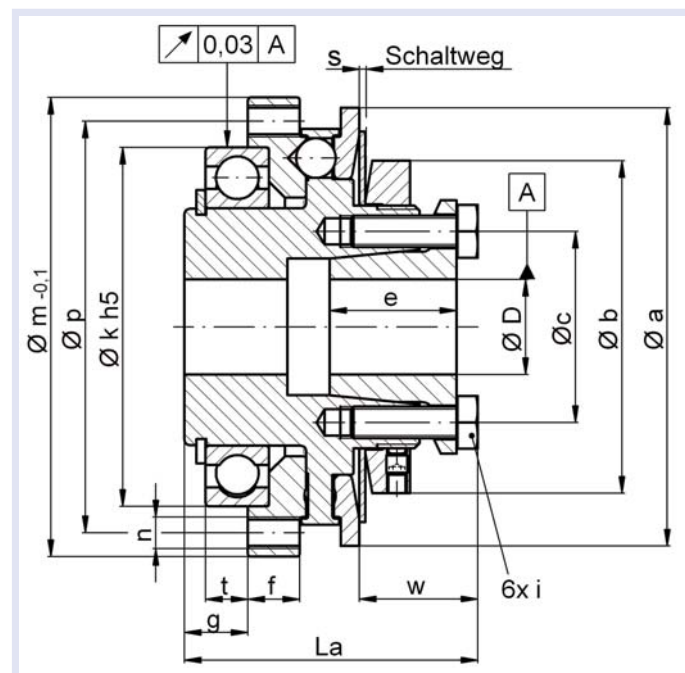
- mit integriertem Rillenkugellager
- mit Konus - Klemmbuchse
- für hohe Lagerkräfte und beste Rundlaufgenauigkeit

Technische Daten:

SKY	Einstellbereich Ausrückmoment T_{KA} [Nm]		Trägheits- moment [10^{-3}kgm^2]	Masse ca. [kg]	Anziehmoment Klemmschraube 6x "i" / [Nm]	max. radiale Belastung F_R [N]	Nabenbohrung $\varnothing D$		
							vorgebohrt	min	max
6	2	- 6	0,08	0,30	M3 - DIN 912 / 2	5.000	-	5 / 11,5	
12	6	- 12						5 / 11,5	
15	8	- 15	0,31	0,65	M4 - DIN 912 / 4	8.000	8	9 / 17	
30	13	- 30						9 / 17	
45	22	- 45	10 / 17						
60	25	- 60	12 / 24						
100	40	- 100	0,95	1,30	M6 - DIN 933 / 14	9.500	11	12 / 24	
150	60	- 150						14 / 24	
230	80	- 230	3,80	2,90	M6 - DIN 933 / 14	23.000	17	18 / 35	
330	130	- 330						22 / 35	
500	200	- 500	10,0	5,10	M8 - DIN 933 / 35	30.000	25	28 / 44	
800	350	- 800						30 / 44	
1000	500	- 1000	40 / 70						
2000	800	- 2000	53,0	15	M12 - DIN 933 / 115	50.000	38	42 / 70	
3000	1500	- 3000						48 / 70	



Werkstoffausführung: Vergütungsstahl



Abmessungen: (mm) Längenmaße nach DIN ISO 2768 mH

SKY	$\varnothing a$	($\varnothing a^*$)	$\varnothing b$	$\varnothing c$	e	f	g	$\varnothing k h5$	$\varnothing m$	$\varnothing p$	La	n	s	t	w
6/12	48	(42)	33	19	15	8	9,8	42	52	47	39	6xM3	0,9	7	13,8
15/30/45	66	(60)	45	27	18	9	11,5	55	69	62	47,5	6xM4	1,2	8	18,1
60/100/150	83	(76)	63	36,2	24	9	12	68	87	78	55,5	6xM6	1,6	8	22,4
230/330	109	(104)	84	50	27	14	16,5	90	113	102	70	6xM8	1,8	12	24
500/800	132	-	105	62	32	15	17	110	136	124	84	8xM8	2,5	12	33,4
1000 - 3000	185	-	168	98	45	16	28	140	181	165	130	12xM10	3,7	22,5	64,5

* Hinweis: kleinere Außendurchmesser der Schaltscheibe (siehe Klammerwerte) alternativ bei Bedarf lieferbar

Bestellbeispiel: **SKY 60 - D=Ø22 G6 - T_{KA} = 40 Nm**