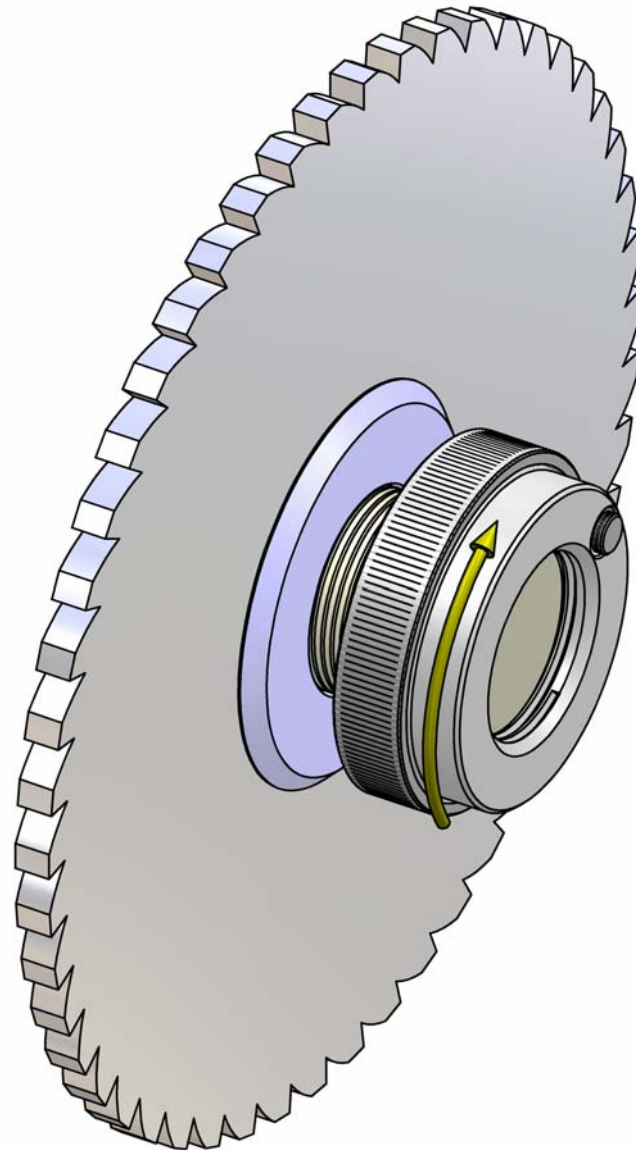
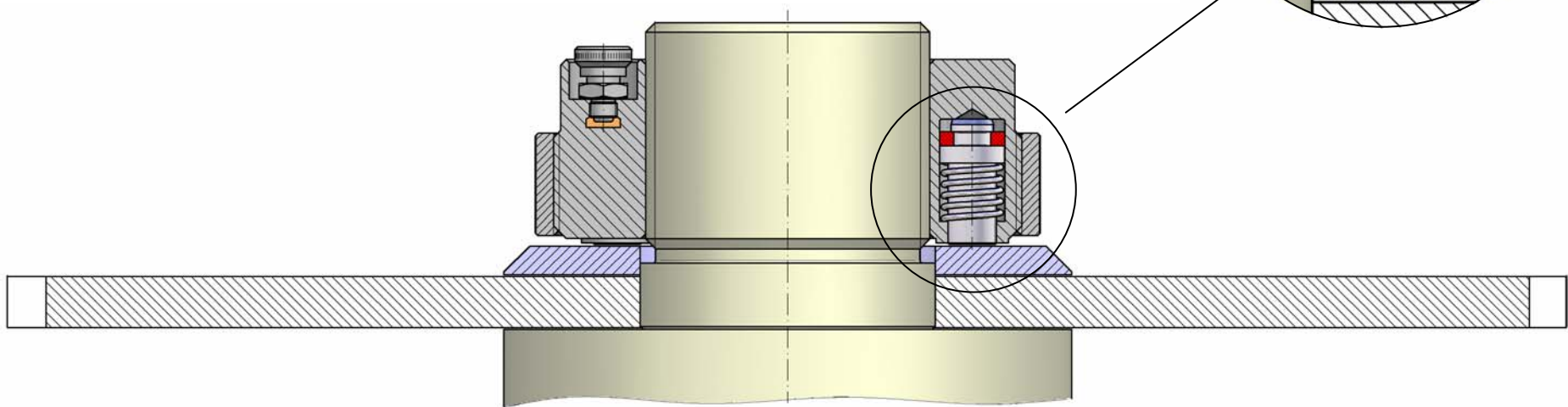
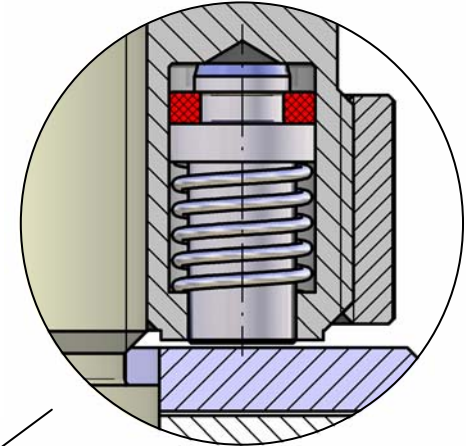
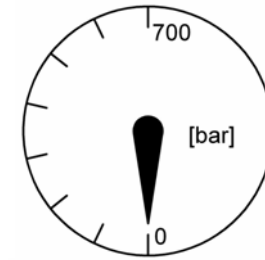


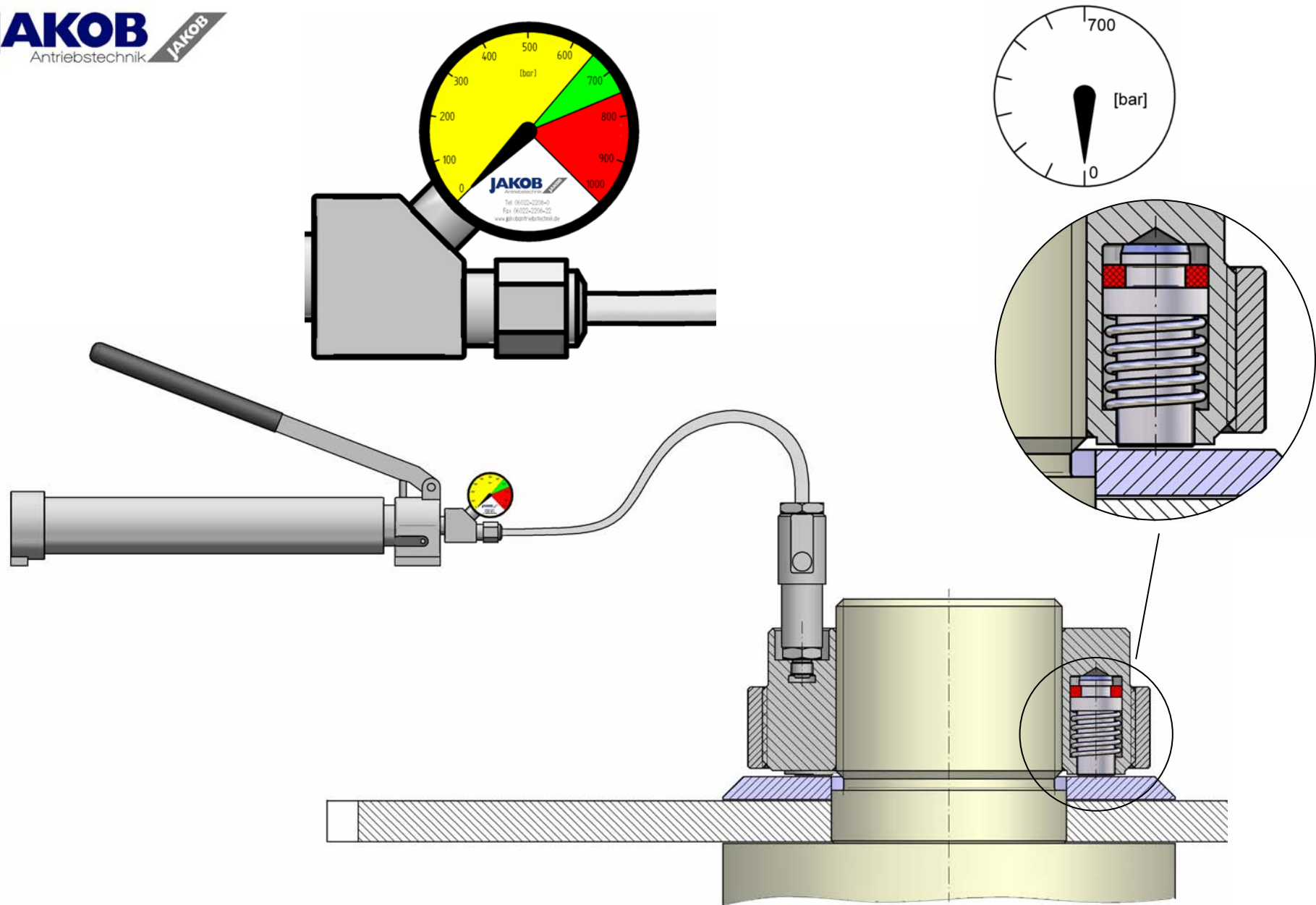
- ① **Anwendungsbeispiel: Sägeblatt- Klemmung**
Hydromechanische Kraftspannmutter Reihe HMP



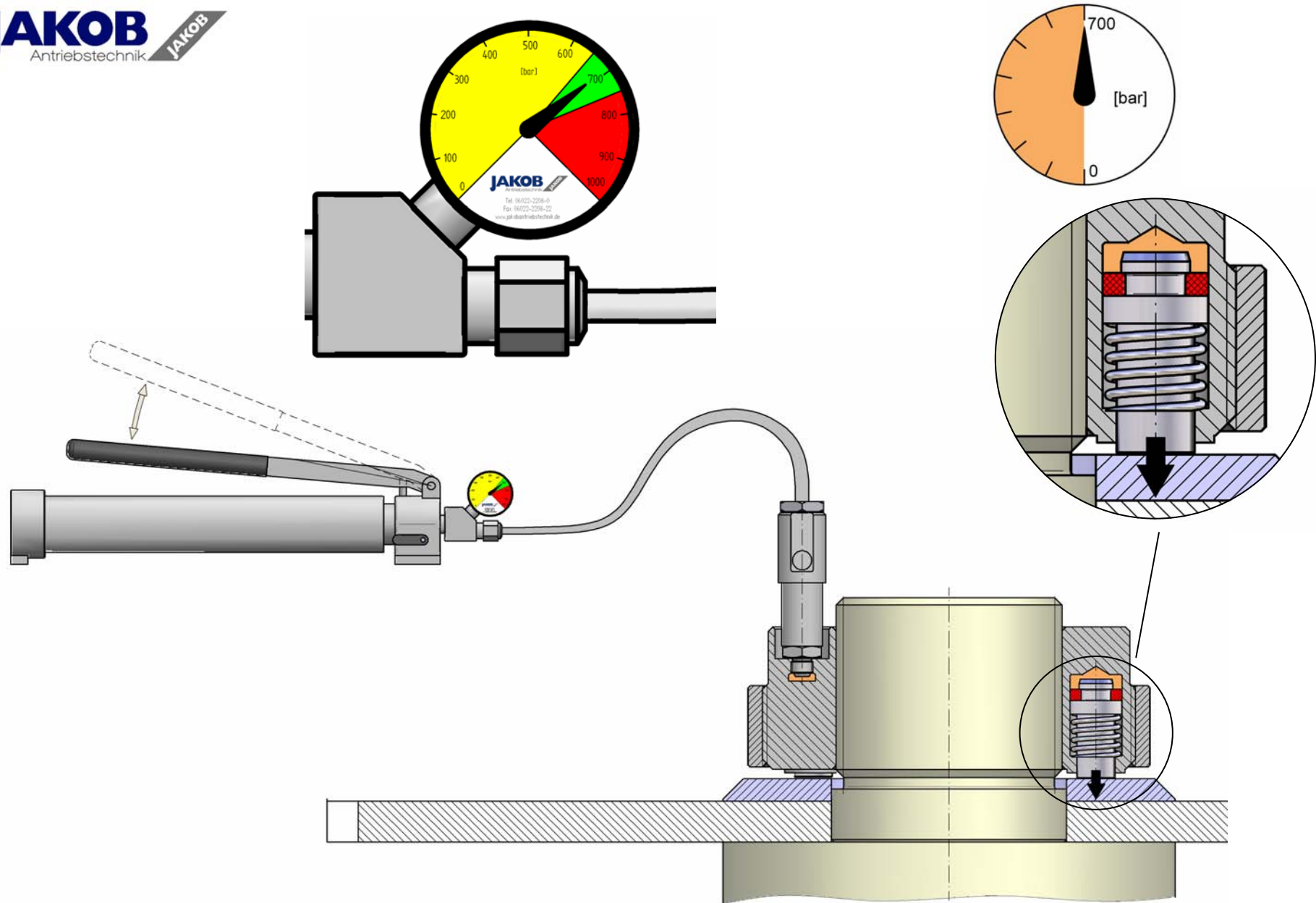
② Spannmutter leicht von Hand aufschrauben



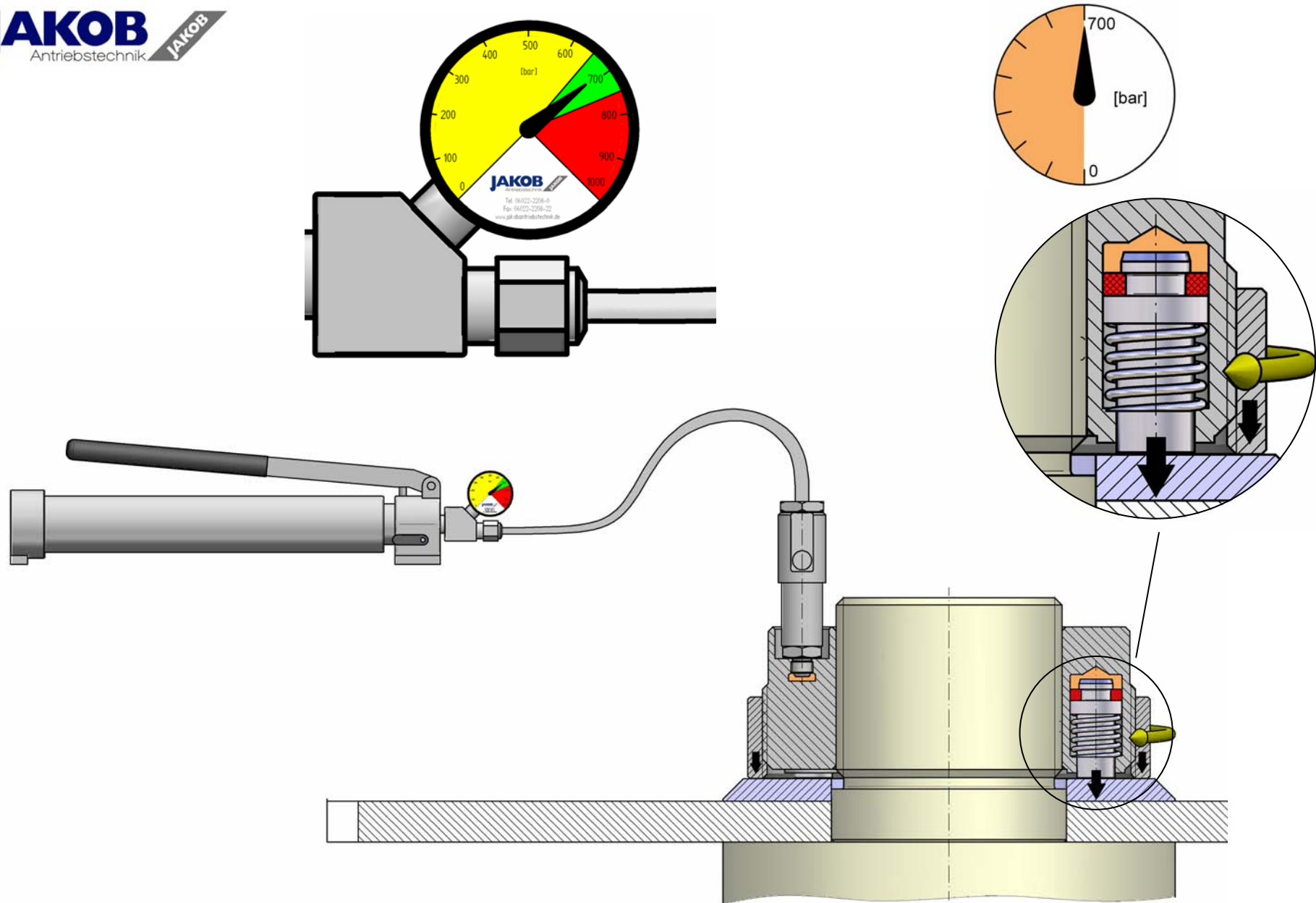
③ **Schnittbilddarstellung:** Kolben mit Federrückzug und Hydraulikanschluß



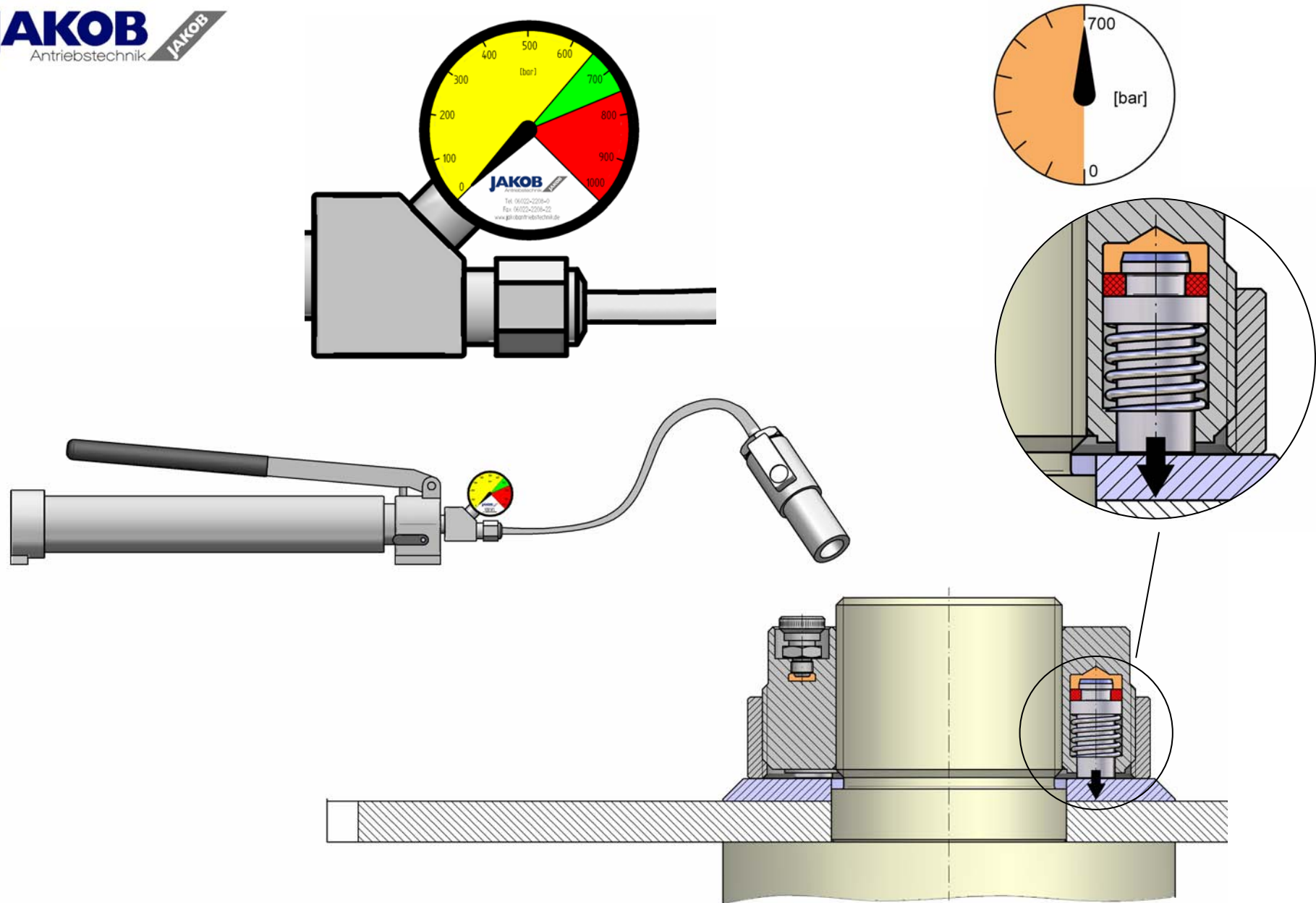
④ Hydraulikleitung anschließen – Kupplungsteil auf Anschlußnippel schrauben



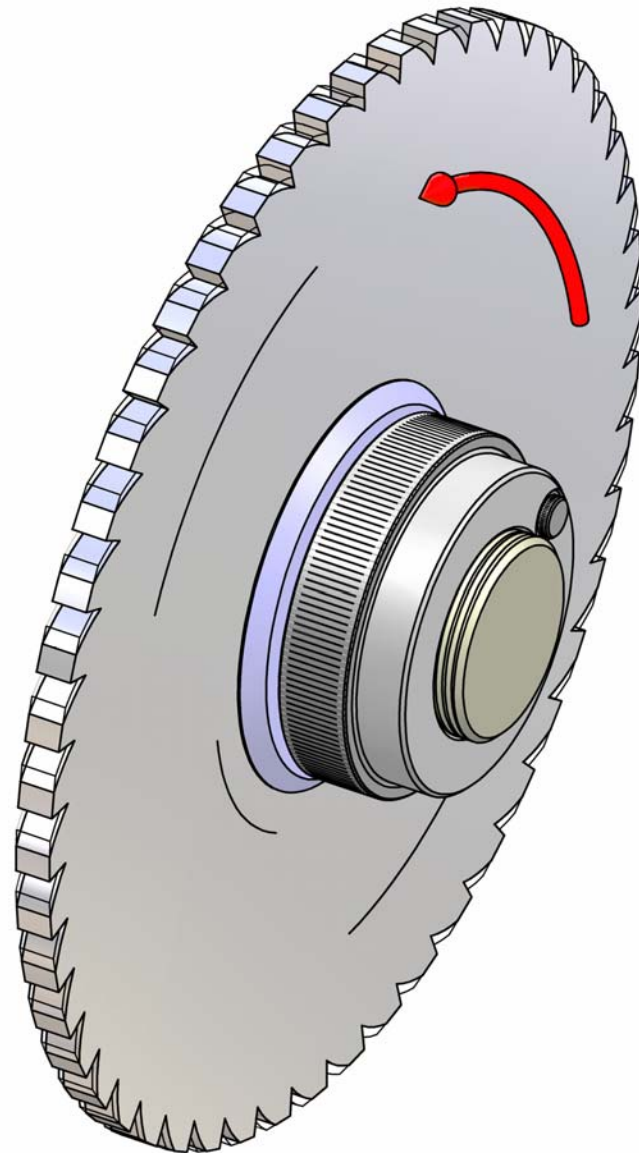
- ⑤ **Spannvorgang:** Druckaufbau entsprechend Spannkraftdiagramm – maximal 700 bar



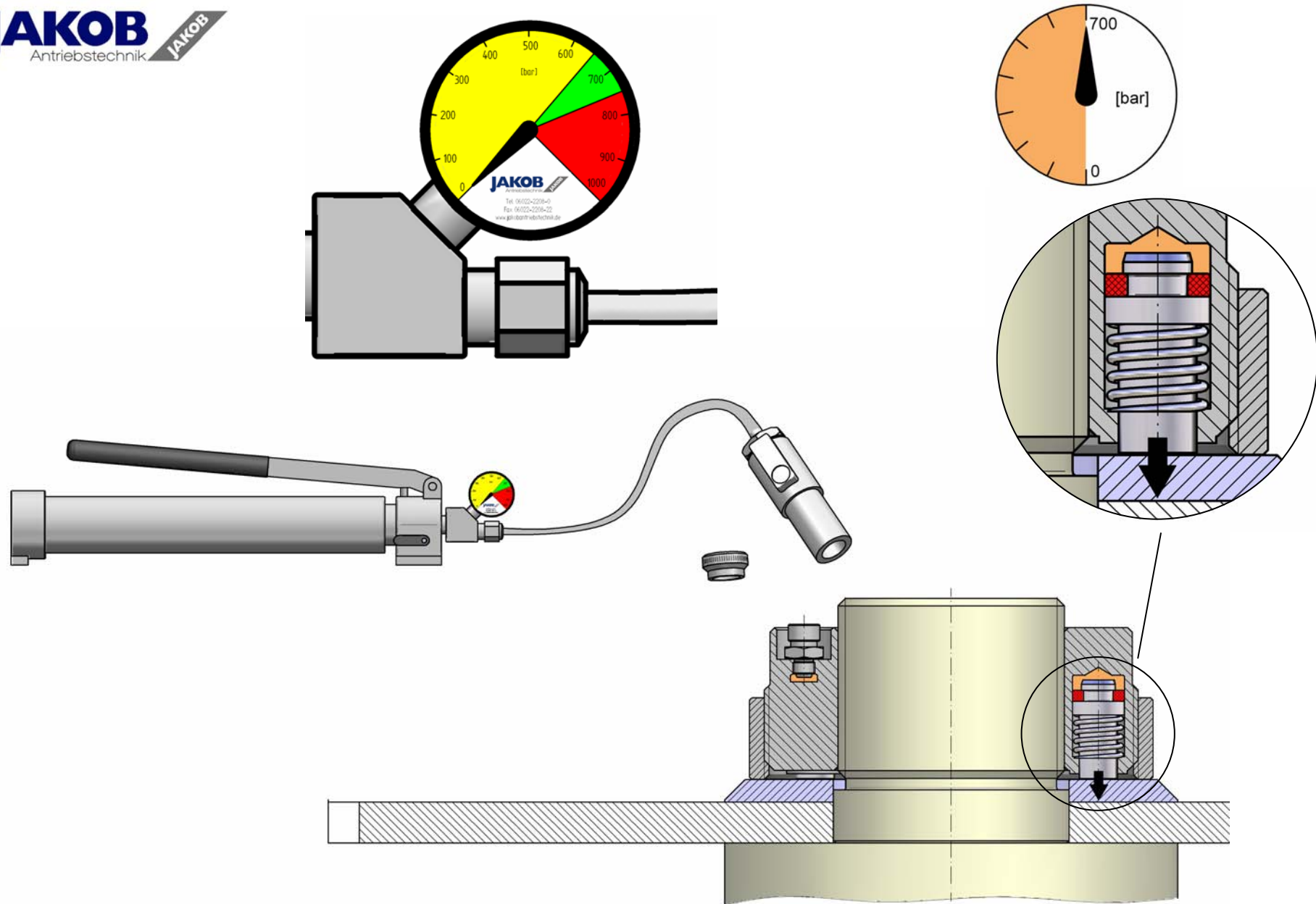
⑥ Konterring zwecks mechanischer Sicherung auf Spannfläche drehen



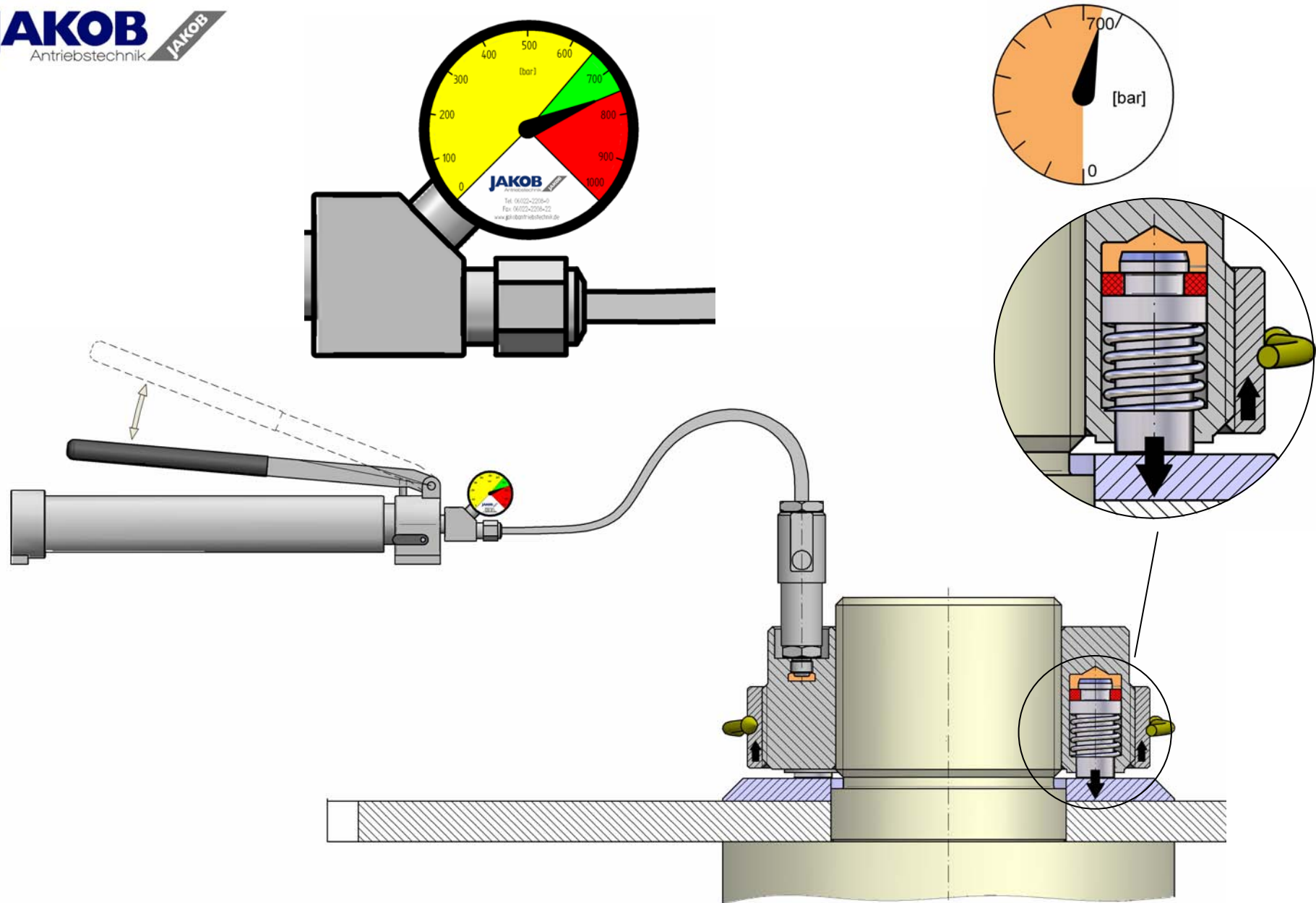
- ⑦ Hydraulikananschluß abkuppeln – Spanndruck in der Kraftspannmutter bleibt durch Rückschlagventil im Anschlußnippel bestehen



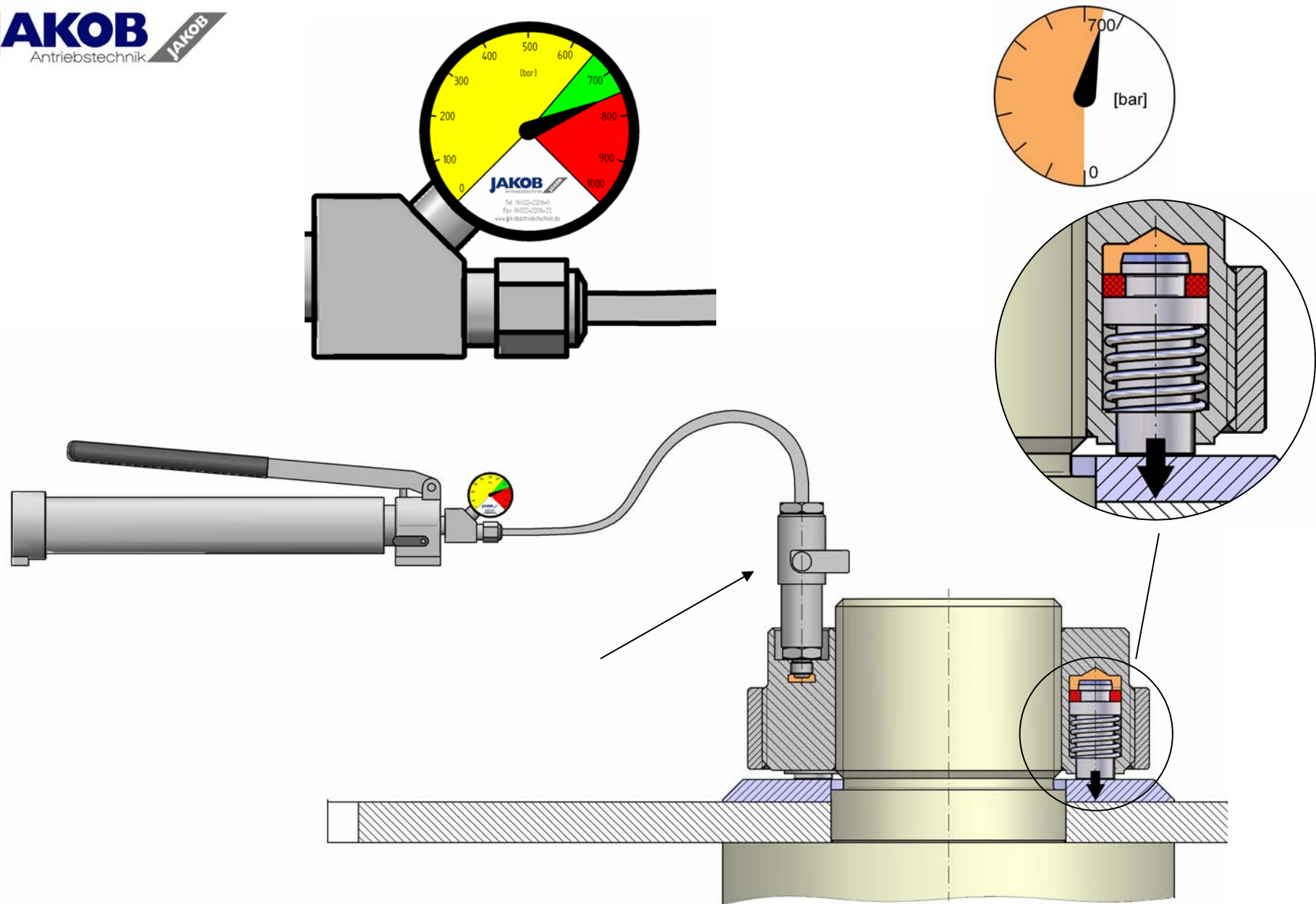
⑧ Schutzkappe für Anschlußnippel aufsetzen – Säge betriebsbereit



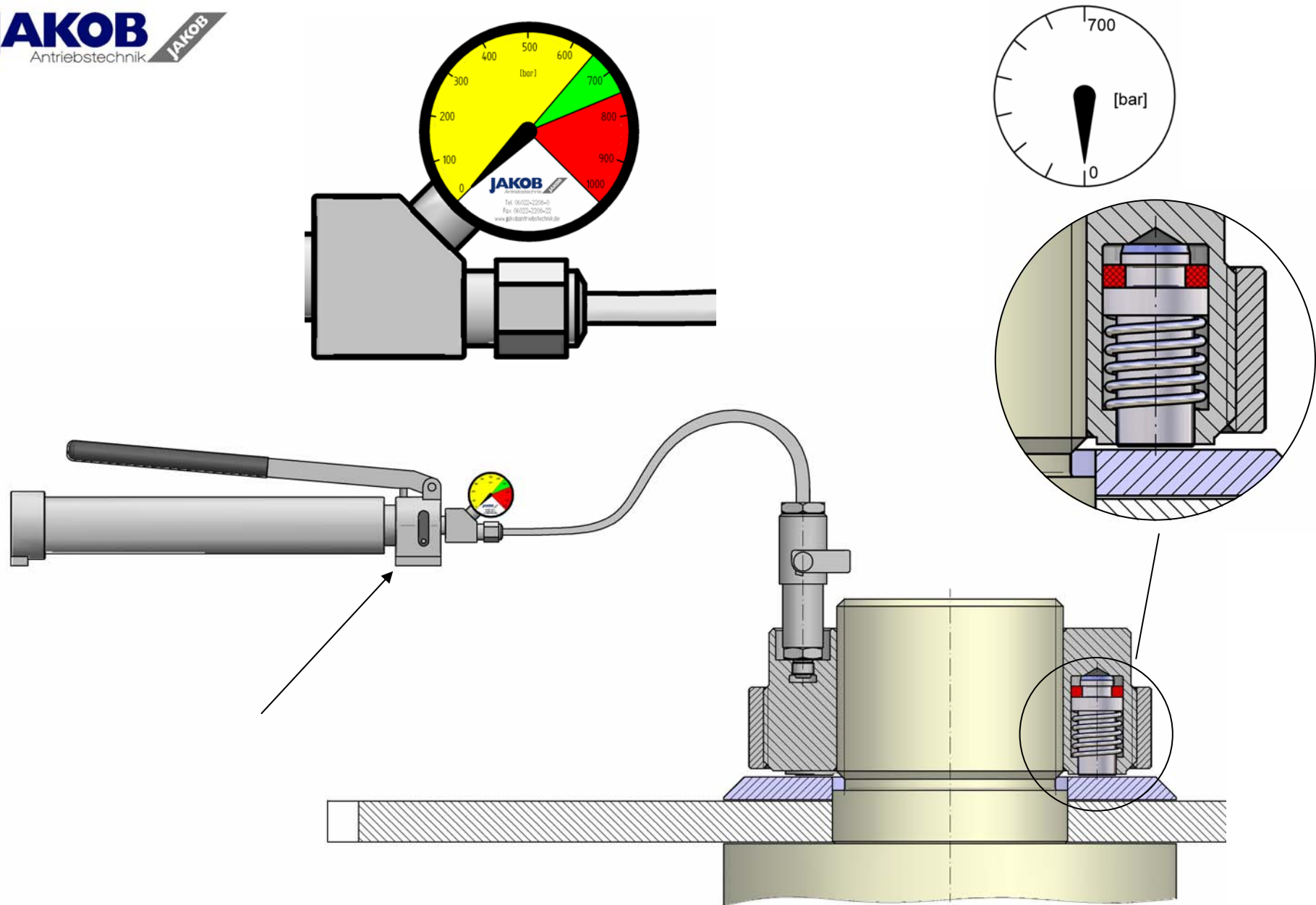
- ⑨ Hydraulik für **Lösevorgang** anschließen und Druck aufbauen (eventuell etwas höher als der Spanndruck – max. 750 bar)



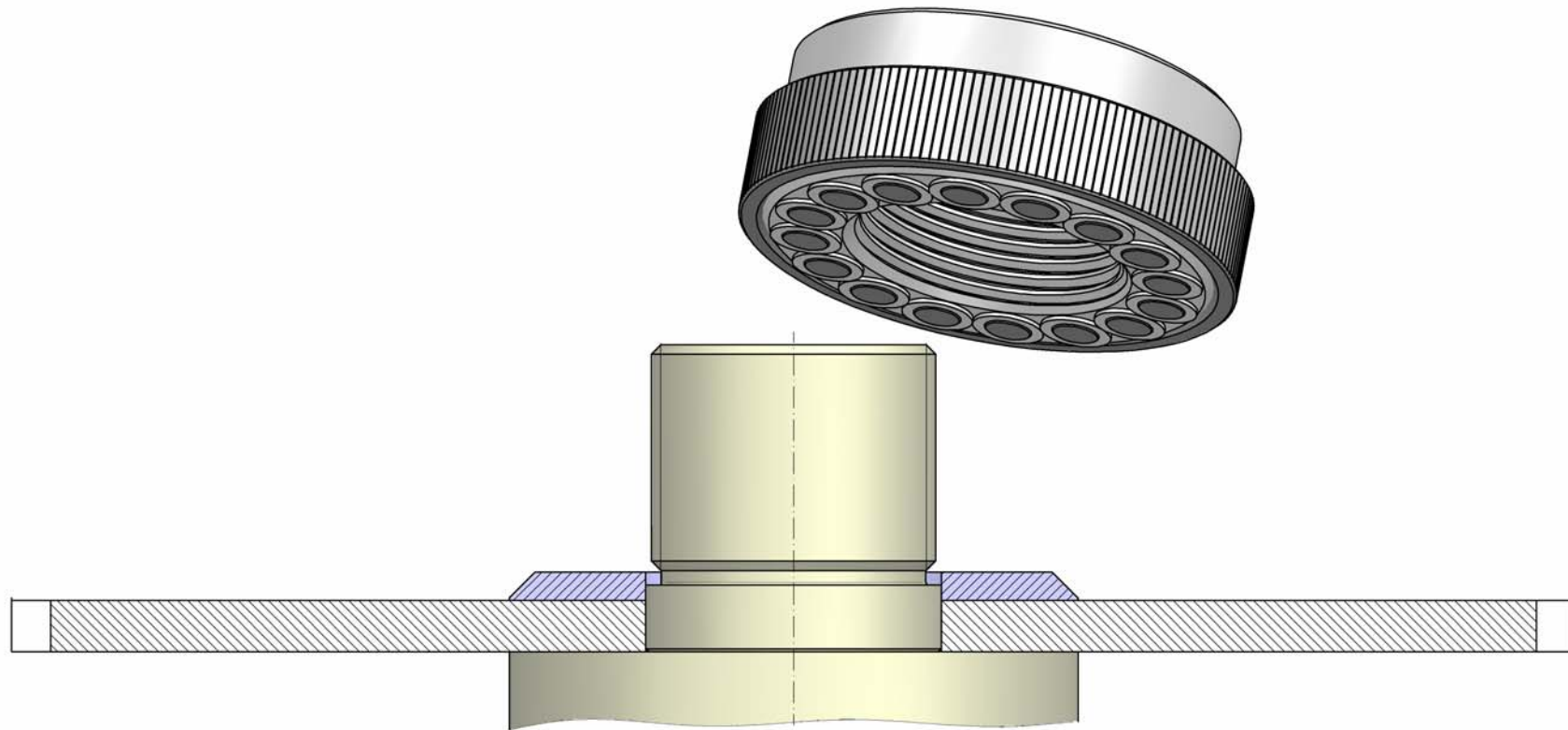
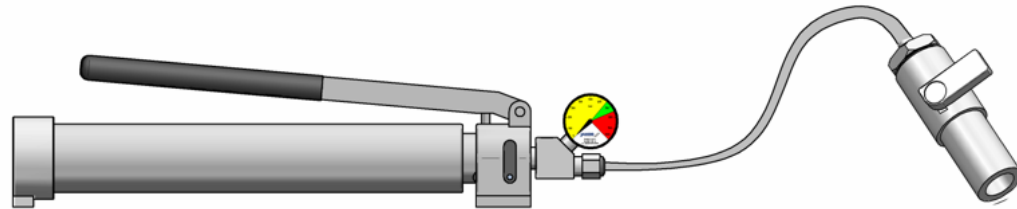
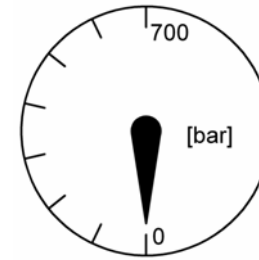
⑩ Konterring zurückdrehen



- ⑪ Umschalthebel der Anschlußkupplung auf Rücklaufposition stellen (90° drehen)



⑫ Rücklaufventil an Pumpe betätigen und Hydraulikdruck langsam ablassen



⑬ Spannmutter für Sägeblattwechsel abschrauben