



Besondere Eigenschaften

- Für positive und negative Differenzdrücke
- Hohe Genauigkeit und Langzeitstabilität
- Geringe Nullpunktdrift, Hysterese und Temperaturabhängigkeit
- Auch als Zweileitersystem lieferbar (Typ PIZ)

Messbereiche (andere auf Anfrage)	50/100/250/500 Pa 1/2,5/5/10/20/50/100 kPa
Messunsicherheit	1 % v.E. 0,5 % v.E. bei Messbereichen ≥ 250 Pa 0,2 % v.E. bei Messbereichen ≥ 250 Pa
Ausschlag-Drift / Temperatur	0,04 %/K (+10 °C...+50 °C)
Nullpunkt-Drift / Temperatur	0,04 %/K (+10 °C...+50 °C)
Nullpunkt-Drift / Zeit	0,5 %/Jahr
Überlastbarkeit	10-fach bei Messbereichen ≤ 20 kPa 2-fach bei Messbereichen > 20 kPa
Medium	Luft, alle nichtaggressiven Gase
max. Systemdruck	10 kPa bei Messbereichen ≤ 10 kPa Bei Messbereichen über 10 kPa max. Nenndruck des Sensors
Ansprechzeit des Sensors	20 ms
Arbeitstemperatur	+10 °C... +60 °C
Lagertemperatur	-10 °C... +70 °C
Leistungsaufnahme	ca. 3 VA
Gewicht	0,8 kg
Kabelverschraubungen	PU/PI: 2 x PG 7, andere auf Anfrage PIZ: 1 x PG 7, andere auf Anfrage
Druckanschlüsse	für Schlauch NW 6 mm
Schutzart	IP 65
Prüfungen	CE, CSA

Technische Daten

Ausgangssignale	A		
0...10 V ($R_L \geq 2$ k Ω)	U		
0...20 mA ($R_L \leq 500$ Ω)	I0		
4...20 mA ($R_L \leq 500$ Ω)	I4		
4...20 mA Zweileiter ($R_L \leq 50$ [U _B (V) -10 V] Ω)	IZ		
Messbereich	B	Messunsicherheit	C
Messbereich (z. B.: 0 ... 100 Pa, mbar, mmHg usw.)		1 % v.E.	1
		0,5 % v.E. nur ≥ 250 Pa	05
		0,2 % v.E. nur ≥ 250 Pa	02
Versorgungsspannung	D		
24 VDC, +20 % / -15%	24D		
24 VAC, +6 % / -15% (50/60 Hz)	24A		
115 VAC, +6 % / -15% (50/60 Hz)	115		
230 VAC, +6 % / -15% (50/60 Hz)	230		
+10...+32 VDC (Zweileitersystem)	PIZ		
Zeitkonstante	E	LC-Anzeige	F
ohne	0	ohne	0
1 s	1	3 1/2 stellig	3
2 s	2	4 1/2 stellig	4
5 s	5	(nur PU/PI)	

Bestellschlüssel

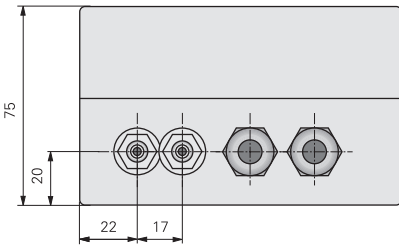
P	A	B	C	D	E	F
P	-	-	-	-	-	-

Zubehör	
<input type="checkbox"/> DKD-Kalibrierzertifikat deutsch	9601-0003
<input type="checkbox"/> DKD-Kalibrierzertifikat englisch	9601-0004
<input type="checkbox"/> Werkskalibrierzertifikat	9601-0002

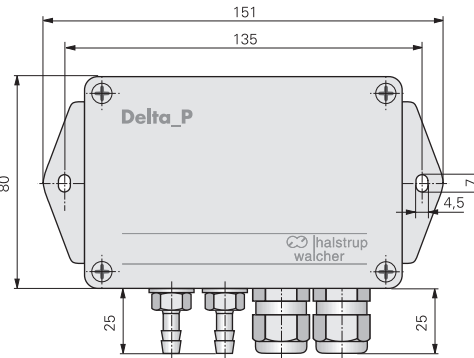
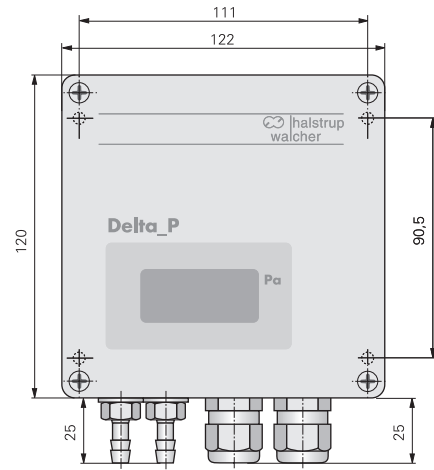
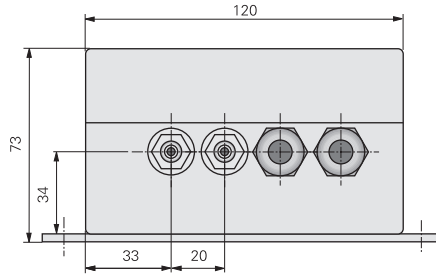
PU/PI/PIZ

Maßzeichnung

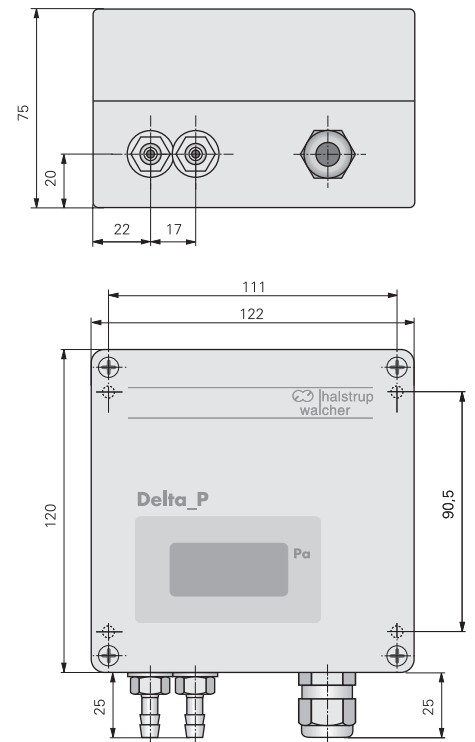
PU/PI mit LC-Anzeige



ohne LC-Anzeige



PIZ mit LC-Anzeige



Anschlussplan

PU/PI

Spannungsversorgung DC



+20.5...28.5 V
0 V

Spannungsversorgung AC



24 VAC
od. 115 VAC
od. 230 VAC
50/60 Hz

Analogausgänge



0 V
0...10 V
0/4...20 mA

PIZ

Spannungsversorgung DC
4...20 mA Ausgang



10...32 VDC
0 V