



### Besondere Eigenschaften

- Komplettlösung, bestehend aus Motor, Getriebe, Regler, absolutem Messsystem und analoger Sollwertvorgabe
- Freigabe der Positionierung durch potentialfreien Kontakt
- Direkt an SPS anschließbar
- Istwertrückmeldung
- Stellbereiche bis zu 50 Umdrehungen
- Stabiles ABS Gehäuse

Nennabgabeleistung	3 W (30 % ED)
Nennspannung	24 VDC +20/-15 %
Nennstrom	1 A
Leerlaufstrom	0,2 A
Positionierauflösung	0,5 % vom Stellbereich
Positioniergenauigkeit	2 % vom Stellbereich
Verfahrbereich	Max. 50 Umdrehungen
Schockfestigkeit nach DIN IEC 68-2-27	50 g 11 ms
Vibrationsfestigkeit nach DIN IEC 68-2-6	10...55 Hz 1,5 mm / 55...1000 Hz 10 g / 10...2000 Hz 5 g
Prüfungen	CE
Abtriebswelle	12 H 8 Vollwelle
Max. zul. Axialkraft	20 N
Max. zul. Radialkraft	30 N
Umgebungstemperatur	0...45 °C
Lagertemperatur	-10...70 °C
Schutzart	IP 55
Gewicht	900 g

### Technische Daten

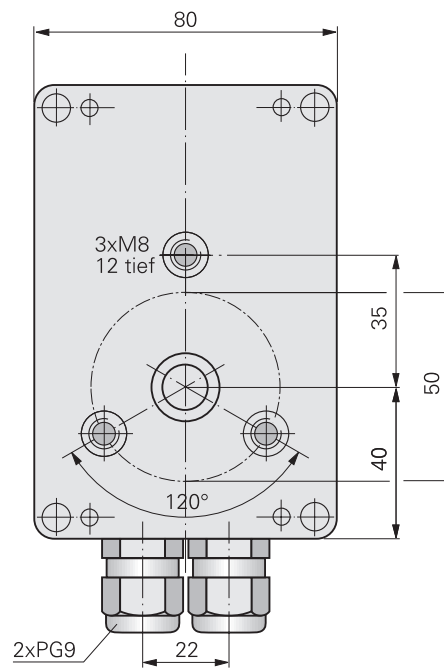
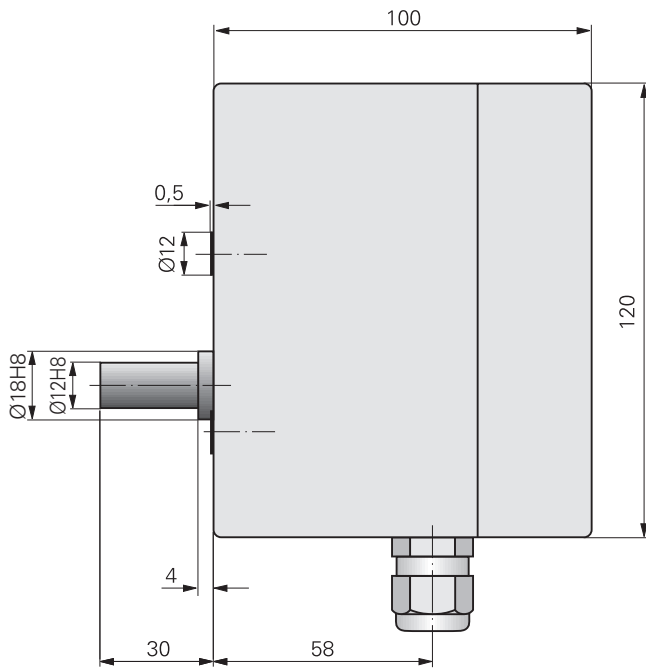
Nennmoment	Nenn-drehzahl	A
1 Nm	30 min <sup>-1</sup>	200/1
5 Nm	5 min <sup>-1</sup>	200/2
10 Nm	2 min <sup>-1</sup>	200/3
10 Nm	1 min <sup>-1</sup>	200/4
10 Nm	0,5 min <sup>-1</sup>	200/5
10 Nm	0,25 min <sup>-1</sup>	200/6
Analoge Sollwertvorgabe		B
0...10 VDC (RL > 2 kΩ)		A
0...20 mA (RL < 500 Ω)		B
4...20 mA (RL < 500 Ω)		C
Anzahl der Umdrehungen*		C
Max. 50		

\* Angabe in Umdrehungen, max. 50 möglich.  
Bei < 1 Umdrehung Umrechnen der Winkel  
Beispiel: 270 ° entspricht 0,75 Umdrehungen

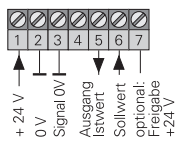
### Bestellschlüssel

A	B	C
PSE	-	-

**PSE 200 mit Gleichstrommotor**  
**Maßzeichnung**



**Anschlussplan**



**Blockschaltbild**

