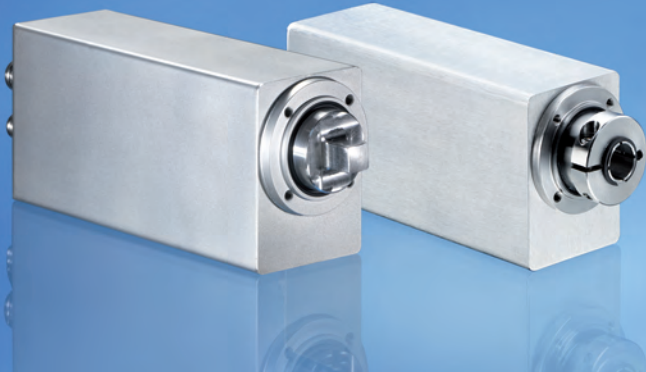


PSE 37_/39_-14 im Edelstahlgehäuse mit elektronisch kommutiertem DC-Motor zum Positionieren von Hilfs- und Stellachsen



Besondere Eigenschaften

- Komplettlösung, bestehend aus Motor, Getriebe, Regler, absolutem Messsystem und Bus-Schnittstelle
- Schnelle Amortisation der Automatisierungskosten durch erhebliche Verringerung der Rüstzeiten
- Keine Referenzfahrten erforderlich
- Adressierung über BUS oder mittels manuellen Dekadenschalters möglich (Option)
- Durchschleifen der Busverkabelung möglich
- Feststellbremse zur Erhöhung des Haltemoments (Option)
- Gehäuse in V4A-Ausführung

Nennabgabeleistung	PSE 37_: 20 W, PSE 39_: 35 W
Einschaltdauer	30 % (Basiszeit 300 s)
Versorgungsspannung	24 VDC ± 10 % Galvanische Trennung zwischen Steuer- und Leistungsteil
Nennstrom	PSE 37_: 2 A, PSE 39_: 3 A
Stromaufnahme Steuerung	0,1 A
Positioniergenauigkeit Positionserfassung erfolgt direkt an der Antriebswelle	0,9 °
Verfahrbereich	256 Umdrehungen keine mechanische Begrenzung
Schockfestigkeit nach DIN IEC 68-2-27	50 g 11 ms
Vibrationsfestigkeit nach DIN IEC 68-2-6	10...55 Hz 1,5 mm / 55...1000 Hz 10 g / 10...2000 Hz 5 g
Prüfungen	CE
Abtriebswelle	Außenvierkant 10 mm oder 14 H7 Hohlwelle mit Klemmring
Max. zul. Axialkraft	20 N
Max. zul. Radialkraft	40 N
Umgebungstemperatur	0...45 °C
Lagertemperatur	-10...70 °C
Schutzart	in Betrieb IP 67, bei Stillstand IP 68
Gehäuse in V4A-Ausführung	
Gewicht	1200 g

Technische Daten

Nennleistung	Nenn Drehmoment	Selbsthalte- moment	Nenn- drehzahl	A Typ
20 W	1 Nm	0,5 Nm	180 min ⁻¹	371-14
20 W	2 Nm	1 Nm	100 min ⁻¹	372-14
35 W	2 Nm	1 Nm	125 min ⁻¹	392-14
35 W	5 Nm	2,5 Nm	50 min ⁻¹	395-14

Datenschnittstelle	B
CANopen / DS 301	C
Profibus DP (Busabschlusswiderstand schaltbar)	DP
DeviceNet	DN
Option Adressschalter	C
ohne Adressschalter	O
mit Adressschalter	A
Option Abtriebswelle	D
Außenvierkantwelle, 10 mm	U
14 H7 Hohlwelle mit Klemmring	H
Option Feststellbremse	E
ohne Bremse	O
mit Bremse (Haltemoment entspricht dem Nenn Drehmoment)	M

Anschlüsse

Rundstecker für Versorgung und Bus + 2. Anschluss für Datenbus

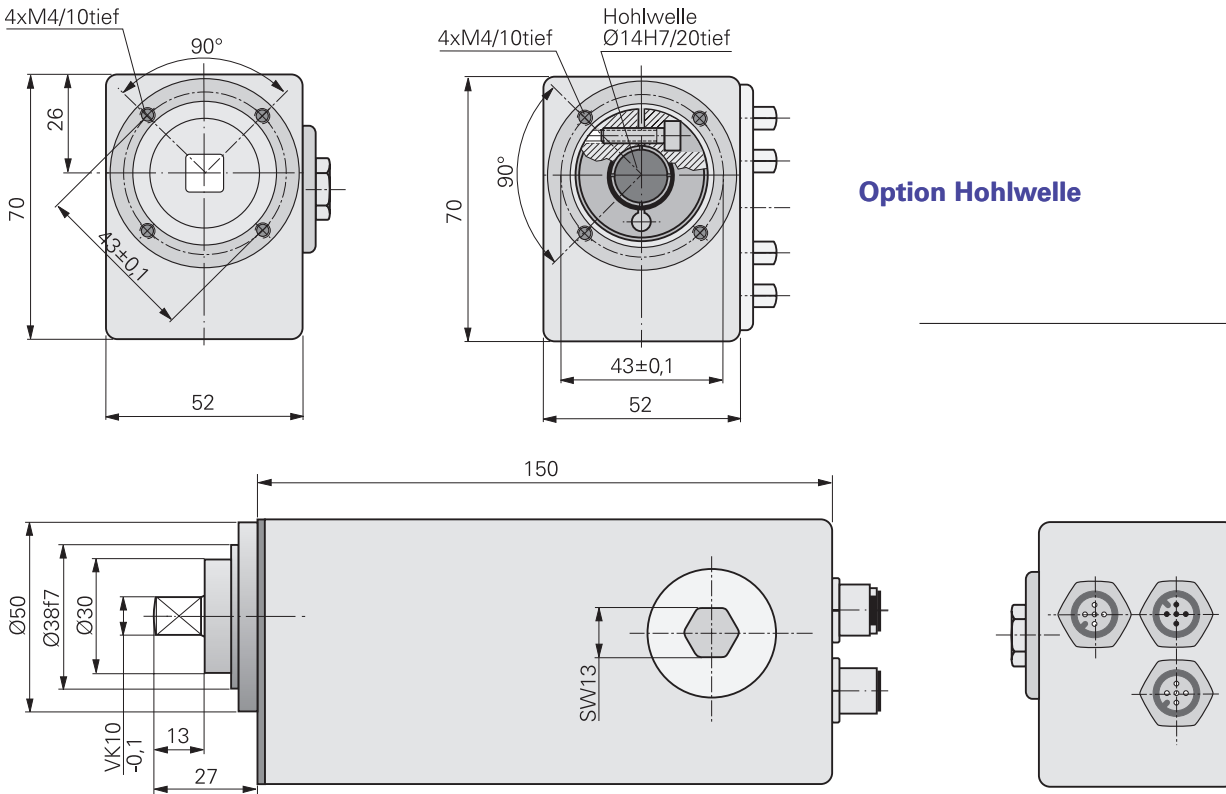
Bestellschlüssel

	A	B	C	D	E
PSE	-	-	-	-	-

Zubehör (Anschlusstecker)	
<input type="checkbox"/> Standard (Stecker für Bus- und Spannungsversorgung)	9601-0076
<input type="checkbox"/> Standard, 2. Datenbusstecker	9601-0077

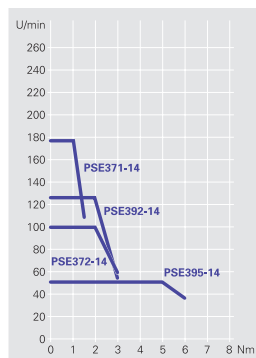
PSE 37_/39_-14 im Edelstahlgehäuse mit elektronisch kommutiertem DC-Motor

Maßzeichnung

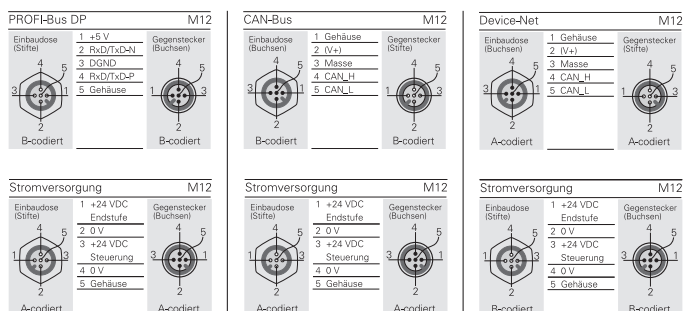


Option Hohlwelle

Kennlinie



Anschlussplan



Blockschaltbild

