

PSE 37_/39_-8/-14 RD mit elektronisch kommutiertem DC-Motor

zum Positionieren von Hilfs- und Stellachsen



Besondere Eigenschaften

- Komplettlösung, bestehend aus Motor, Getriebe, Regler, absolutes Messsystem und Bus-Schnittstelle
- Schnelle Amortisierung der Automatisierungskosten durch erhebliche Verringerung der Rüstzeiten
- Keine Referenzfahrten erforderlich
- Adressierung über BUS oder mittels manuellen Dekadenschalters möglich (Option)
- Durchschleifen der Busverkabelung möglich
- Gehäuse in V4A Edelstahl im „Hygenic Design“

Nennabgabeleistung	PSE 37_: 20 W, PSE 39_: 35 W
Einschaltdauer	30 % (Basiszeit 300 s)
Versorgungsspannung	24 VDC ± 10 % Galvanische Trennung zwischen Steuer- und Leistungsteil
Nennstrom	PSE 37_: 2 A, PSE 39_: 3 A
Stromaufnahme Steuerung	0,1 A

Positioniergenauigkeit	0,9 °
Positionserfassung erfolgt direkt an der Abtriebswelle	
Verfahrbereich	256 Umdrehungen keine mechanische Begrenzung

Schockfestigkeit nach DIN IEC 68-2-27	50 g 11 ms
Vibrationsfestigkeit nach DIN IEC 68-2-6	10...55 Hz 1,5 mm / 55...1000 Hz 10 g / 10...2000 Hz 5 g
Prüfungen	CE

Abtriebswelle	Außenvierkant 10 mm oder 8 H9/14 H7 Hohlwelle mit Klemmring
Max. zul. Axialkraft	20 N
Max. zul. Radialkraft	40 N

Umgebungstemperatur	0...45 °C
Lagertemperatur	-10...70 °C
Schutzart	in Betrieb IP 67, IP 68 bei Stillstand
Gehäuse in V4A-Ausführung	
Gewicht	1800 g

Technische Daten

Nennleistung	Nenn Drehmoment	Selbsthalte- moment	Nenn- drehzahl	A Typ
20 W	1 Nm	0,5 Nm	180 min ⁻¹	371-8 RD
20 W	2 Nm	1 Nm	100 min ⁻¹	372-8 RD
20 W	5 Nm	2,5 Nm	125 min ⁻¹	375-8 RD
20 W	1 Nm	0,5 Nm	180 min ⁻¹	371-14 RD
20 W	2 Nm	1 Nm	100 min ⁻¹	372-14 RD
35 W	2 Nm	1 Nm	125 min ⁻¹	392-14 RD
35 W	5 Nm	2,5 Nm	50 min ⁻¹	395-14 RD

Datenschnittstelle	B
CANopen / DS 301	C
Profibus DP (Busabschlusswiderstand schaltbar)	DP
DeviceNet	DN

Option Adressschalter	C
ohne Adressschalter	O
mit Adressschalter	A

Option Abtriebswelle	D
Außenvierkant, 10 mm	V
8 H9 Hohlwelle mit Klemmring	H8
14 H7 Hohlwelle mit Klemmring	H14

Anschlüsse	
Rundstecker für Versorgung und Bus + 2. Anschluss für Datenbus	

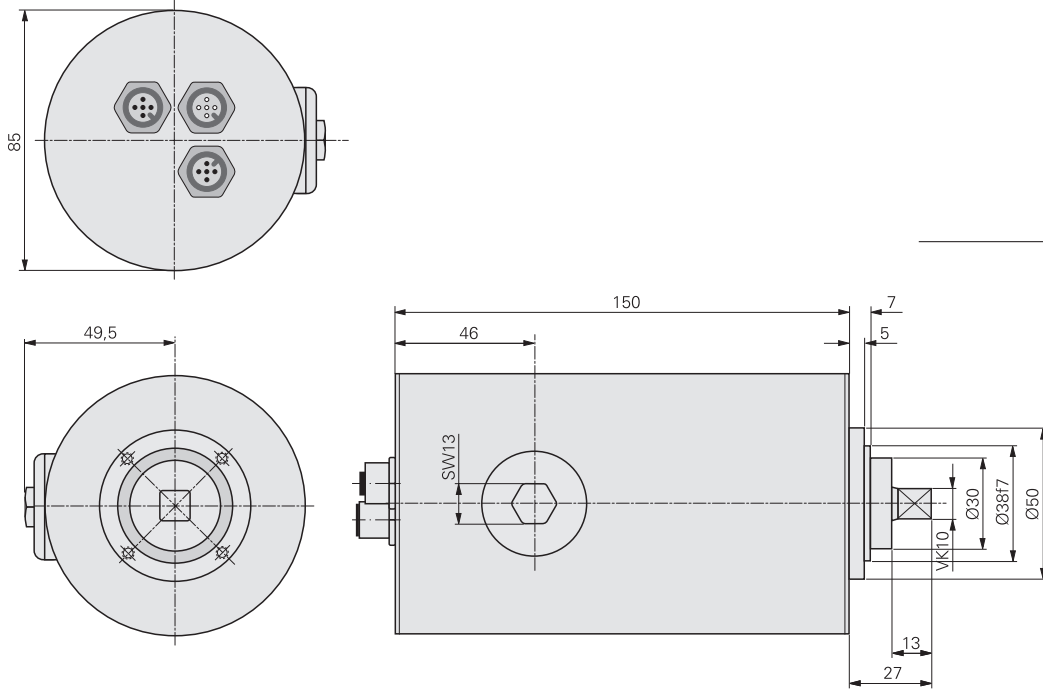
Bestellschlüssel

A B C D	
PSE - [] - [] - [] - []	

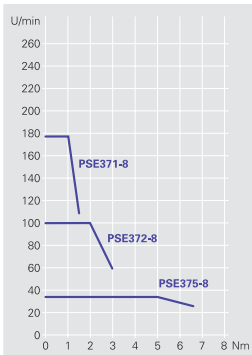
Zubehör (Anschlusstecker)	
<input type="checkbox"/> Standard	9601-0076
<input type="checkbox"/> Standard + 2. Datenbusstecker	9601-0077

PSE 37_-/39_-8/-14 RD mit elektronisch kommutiertem DC-Motor

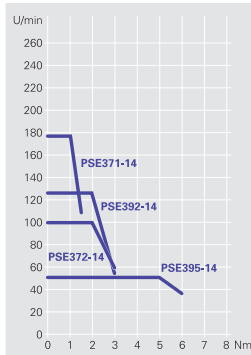
Maßzeichnung



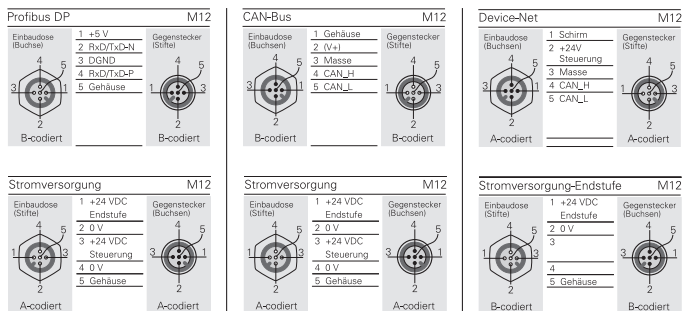
Kennlinie



Kennlinie



Anschlussplan



Blockschaltbild

