

Watchdog-Zeitrelais Typ WD 100 V

WD 100 V



In der Steuerungstechnik werden zunehmend Industrie-PC (IPC) teilweise mit dezentraler Intelligenz eingesetzt. Einzelne Arbeitsabläufe werden unabhängig voneinander gesteuert. Bei Ausfall oder Störung einer Komponente kann es deshalb erforderlich sein, eine komplette Maschine oder Anlage kontrolliert abzuschalten.

Das Programm der Anlagensteuerung erzeugt eine Rechteckspannung (DC 24 V) mit einer Impulsdauer von 1 bis 1000 Millisekunden.

Das Ausgangsrelais (1 potentialfreier Wechsler) des Watchdog-Zeitrelais WD 100 ist angezogen, wenn Versorgungsspannung und Rechteckspannung anliegen. Fällt die Rechteckspannung aus, so fällt das Relais nach Ablauf der Watchdog-Zeit (Time x Scale) nach der letzten erkannten Flanke ab. Dabei werden sowohl positive als auch negative Flanken überwacht.

Liegt das Rechtecksignal wieder an und der Reset-Kontakt ist geschlossen oder die Steuerungsspannung wird neu zugeschaltet, so zieht das Relais wieder an (frühestens 500 ms nach der Abschaltung)

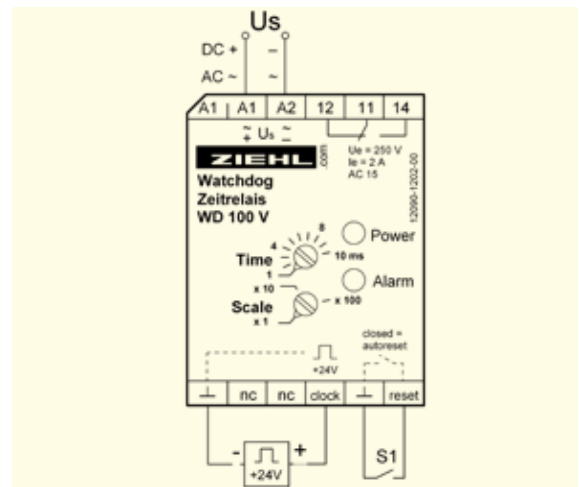
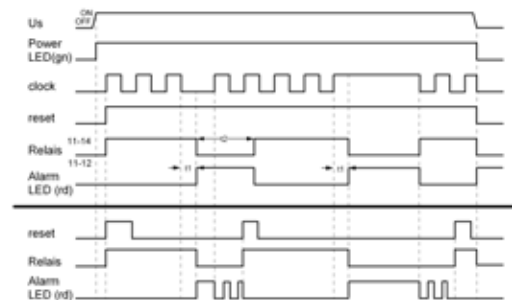
Das Ausgangssignal kann durch eine übergeordnete Steuerung ausgewertet oder direkt in den Not-Aus Kreis einer Maschine geschaltet werden.

Funktionsdiagramm:

Um sicherzustellen daß durch Störungen im Programmablauf, verursacht z.B. durch kurzzeitige Spannungsunterbrechungen, keine undefinierten Zustände entstehen können, wird das Watchdog-Zeitrelais WD 100 V eingesetzt.

Anwendung:
Überwachung von Steuerung/IPC in Maschinen.
Überwachung der Applikationsprogramme

Bestell-Nummer **Z 224317**



Technische Daten

Steuerspannung U_s	AC/DC 24-240 V, 0/50/60 Hz, <2W, < 3 VA DC 20,4-297 V, AC 20-264 V
Schaltglieder Kontaktart	1 Wechsler Typ 2 siehe "Allgemeine Technische Hinweise"
Messeingang clock	ca. DC 24 V Rechteck (LOW \leq 4 V, HIGH \geq 12 V) Relais ein, wenn Rechteckspannung anliegt Relais fällt ab 1-1000 ms nach letzter Flanke
Impulsdauer Eingang Reset	0,5 ... 1000 ms Taster für Reset / gebrückt = Autoreset
zul. Umgebungstemperatur	-20°C...+55°C
Abmessungen H x B x T Gewicht Befestigung	Bauform V 2: 90 x 35 x 58 [mm], Einbautiefe 55 mm ca. 100 g Schnappbefestigung auf 35 mm Normschiene nach EN 60 715 oder Schraubbefestigung M4.
Schutzart Gehäuse/ Klemmen	IP 30/ IP 20