

Dreiphasen-Transformatoren

Three-phase transformers - Transformateurs triphasés

Auto- bzw. Spartransformatoren
Autotransformers
Autotransformateurs

D

E

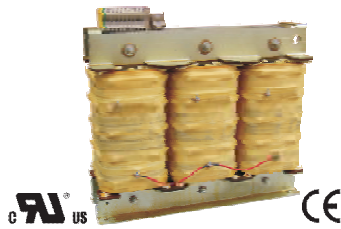
F

Dreiphasen-Transformator nach DIN EN 60076, VDE 0532. UL geprüft. Gemeinsame Eingangs- und Ausgangswicklung. Wicklungen nicht galvanisch getrennt. Wählbare Ein- und Ausgangsspannung. Anschluss an Klemmen, Bolzen oder CU-Schienen, vorbereitet für Schutzklasse I, ta 40°C, 50/60 Hz, tauchimpregniert.

Three-phase transformer according to DIN EN 60076, VDE 0532. UL approved. Common input and output coils. Coil without galvanic separation. Optional primary and secondary voltage. Connection to terminals, bolts or CU rails, prepared for safety class I, ta 40°C, 50/60 Hz, dip impregnation.

Transformateur triphasé selon DIN EN 60076, VDE 0532. UL approuvé. Enroulements d'entrée et de sortie communs. Enroulements sans séparation galvanique. Tensions d'entrée et de sortie sélectionnables. Raccordement aux bornes, boulons ou aux rails CU, préparé pour classe de protection I, ta 40°C, 50/60 Hz, imprégnation au trempé.

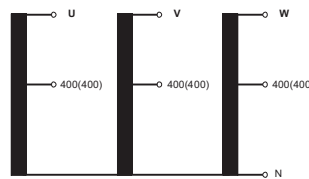
Typ DAWN-AT



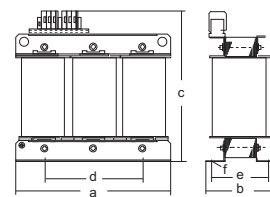
Bildzeichen
Sign
Symbole
nach
DIN VDE



Anschlussplan
Wiring Diagram
Plan des Bornes



Maßbild
Dimensions
Dimensions



Leistung

Output - Puissance

Baugrößen Nr. für Standardübersetzungen

Dimensions - no. for standard transformers - No. d'dimensions pour transformateurs standard

Hinweis: auch in UL Klasse B/F,
ohne Leistungsreduzierung, lieferbar

Nennleistung VDE Klasse B/F kVA	Nennleistung UL Klasse A kVA	PRI	PRI	PRI	PRI	PRI	PRI	PRI	PRI	PRI	PRI	PRI	PRI	PRI	PRI	PRI	PRI
		3 x 200 V	3 x 208 V	3 x 220 V	3 x 230 V	3 x 240 V	3 x 345 V	3 x 380 V	3 x 415 V	3 x 440 V	3 x 460 V	3 x 480 V	3 x 500 V	3 x 575 V	3 x 600 V	3 x 690 V	
		SEC	SEC	SEC	SEC	SEC	SEC	SEC	SEC	SEC	SEC	SEC	SEC	SEC	SEC	SEC	SEC
		3 x 400 V	3 x 400 V	3 x 400 V	3 x 400 V	3 x 400 V	3 x 400 V	3 x 400 V	3 x 400 V	3 x 400 V	3 x 400 V	3 x 400 V	3 x 400 V	3 x 400 V	3 x 400 V	3 x 400 V	3 x 400 V
2,0	1,6	05	05	05	05	05	03	01	01	02	03	03	03	04	05	05	
3,5	2,6	07	07	06	06	06	04	02	01	03	04	04	05	06	06	06	
10,0	7,5	10	10	10	10	09	06	04	03	05	06	07	07	08	09	10	
15,0	10,0	12	12	12	12	11	07	05	04	06	07	07	08	10	10	12	
25,0	14,0	14	14	14	14	13	09	06	05	07	09	10	10	12	13	14	
45,0	36,0	17	17	17	16	16	11	07	07	10	11	12	13	15	15	16	
70,0	55,0	19	19	19	18	18	13	09	08	12	13	14	15	17	17	18	
110,0	85,0	21	21	20	20	20	15	11	09	13	15	16	17	19	19	20	
160,0	125,0	23	23	22	22	22	17	12	11	15	17	18	19	20	21	22	
250,0	200,0	24	24	24	24	23	19	14	13	17	19	20	20	23	23	24	

Nr.

No. - No.

Abmessungen in ca. mm

Dimensions - Dimensions

Gewichte

Weight - Poids

Nr.

No. - No.

Abmessungen in ca. mm

Dimensions - Dimensions

Gewichte

Weight - Poids

a	b	c	d	e	f ø	Cu		Ges. kg	a	b	c	d	e	f ø	Cu		Ges. kg
						kg	Ges. kg								kg	Ges. kg	
01	120	64	174	90	49	4,2	0,90	2,8	13	420	174	450	316	141	13,0	28,0	75,0
02	150	67	202	113	49	5,8	1,30	3,9	14	420	204	450	316	171	13,0	29,0	91,0
03	150	82	202	113	64	5,8	1,80	5,9	15	480	194	500	356	155	13,0	43,0	98,0
04	180	86	234	136	66	7,0	2,50	8,3	16	480	194	500	356	155	13,0	58,0	114,0
05	228	91	276	176	70	7,0	3,50	13,3	17	480	221	500	356	182	13,0	64,0	136,0
06	228	115	276	176	94	7,0	6,00	18,5	18	480	250	500	356	212	13,0	71,0	161,0
07	300	107	340	224	77	10,0	10,00	23,3	19	615	292	586	550	152	13,0	52,0	167,0
08	300	127	340	224	93	10,0	11,00	29,8	20	615	302	586	550	172	13,0	78,0	191,0
09	300	136	340	224	106	10,0	12,00	35,4	21	690	297	666	620	152	13,0	97,0	233,0
10	300	163	340	224	133	10,0	13,00	45,4	22	690	312	666	620	167	13,0	108,0	266,0
11	360	154	395	264	123	10,0	24,00	56,2	23	780	362	720	685	192	14,0	130,0	346,0
12	360	184	395	264	153	10,0	24,00	66,0	24	780	382	720	685	212	14,0	152,0	401,0

Hinweis :

* Weitere Ausführungen auf Anfrage

Note :

* Further versions on request

Note :

* Autres exécutions sur demande

Bestellangaben

Order specifications - Indications de commande

Typ Leistung / Artikel-Nr.:

Typ Leistung / Primär / Sekundär

DAWN-AT 2,0 / 3 x 200V / 3 x 400 V

ismet

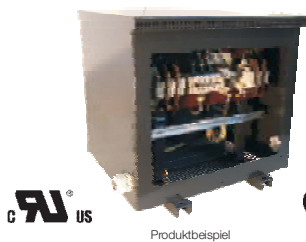
Dreiphasen-Transformatoren

Three-phase transformers - Transformateurs triphasés

Auto- bzw. Spartransformatoren
Autotransformers
Autotransformateurs

D	E	F
<p>Dreiphasen-Transformator nach DIN EN 60076, VDE 0532, UL geprüft. Wählbare Ein- und Ausgangsspannung. Anschluss an Klemmen, Bolzen oder CU-Schienen. Transformator im Stahlblechgehäuse, Farbe RAL 7035, Schutzart IP 23, Schutzklasse I, 50/60 Hz, ta 40°C.</p>	<p>Three-phase transformer according to DIN EN 60076, VDE 0532. UL approved. Optional primary and secondary voltage. Connection to terminals, bolts or CU rails. Transformer in sheet steel casing, color RAL 7035, type of enclosure IP 23, safety class I, 50/60 Hz, ta 40°C.</p>	<p>Transformateur triphasé selon DIN EN 60076, VDE 0532. UL approuvé. Tensions d'entrée et de sortie sélectionnables. Raccordement aux bornes, boulons ou ou aux rails CU. Transformateur dans un boîtier en tôle d'acier, couleur RAL 7035, degré de protection IP 23, classe de protection I, 50/60 Hz, ta 40°C.</p>

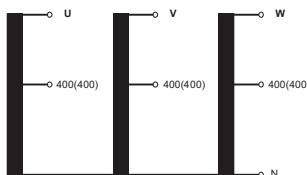
Typ DAWN-G-AT



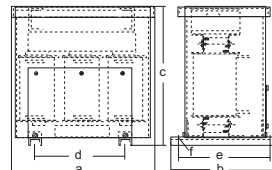
Bildzeichen
Sign
Symbole



Anschlussplan
Wiring Diagram
Plan des Bornes



Maßbild
Dimensions
Dimensions



Produktbeispiel

Leistung Output - Puissance	Artikel Nr. für Standardübersetzungen Article-no. for standard transformers - No. d'article pour transformateurs standard	Abmessungen in ca. mm Dimensions - Dimensions	Gewichte Weight - Poids
--------------------------------	--	--	----------------------------

Leistungen und Spannungen siehe linke Seite G2/3

Nr. No. - No.	Abmessungen in ca. mm Dimensions - Dimensions						Gewichte Weight - Poids		Nr. No. - No.	Abmessungen in ca. mm Dimensions - Dimensions						Gewichte Weight - Poids	
	a	b	c	d	e	f	Cu kg	Ges. kg		a	b	c	d	e	f	Cu kg	Ges. kg
01	230	173	129	100	155	7,0	0,90	6,9	13	650	470	610	316	430	12,0	28,0	98
02	270	225	161	120	208	7,0	1,30	8,0	14	650	470	610	316	430	12,0	29,0	114
03	270	225	161	120	208	7,0	1,80	10,0	15	650	470	610	356	430	12,0	43,0	125
04	284	245	325	136	215	7,0	2,50	14,1	16	650	470	610	356	430	12,0	58,0	140
05	284	245	325	176	215	7,0	3,50	19,1	17	650	470	610	356	430	12,0	64,0	162
06	284	245	325	176	215	7,0	6,00	21,2	18	650	470	610	356	430	12,0	71,0	187
07	436	345	450	224	305	10,0	10,00	35,4	19	815	565	772	550	525	12,0	52,0	198
08	436	345	450	224	305	10,0	11,00	41,8	20	815	565	772	550	525	12,0	78,0	224
09	436	345	450	224	305	10,0	12,00	47,4	21	890	595	865	620	545	14,0	97,0	271
10	436	345	450	224	305	10,0	13,00	57,4	22	890	595	865	620	545	14,0	108,0	305
11	436	345	450	264	305	10,0	24,00	68,3	23	1000	665	930	685	615	14,0	130,0	396
12	436	345	450	264	305	10,0	24,00	81,0	24	1000	665	930	685	615	14,0	152,0	451

Hinweis :

- * Höhere Schutzart bis IP 55 möglich
- * weitere Ausführungen auf Anfrage, z.B. :
 - zusätzlichen Wicklungen
 - weiteren Anzapfungen
 - Sicherungen
 - in Schutzklasse II
 - andere Schaltgruppen
 - mit Leistungsschalter
 - als Auto/Spartransformator
- * Prüfspannung Primär-Sekundär min. 3000 V
- * Als Auto- bzw. Spartransformator ebenfalls mit UL-Zulassung erhältlich
- * auf Wunsch mit kundenspezifischer Gehäuselackierung

Note :

- * Higher type of enclosure up to IP 55 possible
- * Further versions on request, e.g.:
 - additional windings
 - additional taps
 - fuses
 - safety class II
 - other connection groups
 - power switch
 - autotransformer
- * Test voltage primary-secondary min. 3000 V.
- * Also available as autotransformer and one-coil transformer with UL authorization
- * Other casing color on request

Note :

- * Degré de protection jusqu'à IP 55 possible
- * Autres exécutions sur demande comme par ex.:
 - avec enroulements supplémentaires
 - avec prises supplémentaires
 - avec fusibles
 - en classe de protection II
 - avec autres coupages
 - avec disjoncteur
 - autotransformateur
- * Tension d'essai primaire-secondaire min. 3000 V
- * Egalement disponible comme autotransformateur avec homologation UL
- * Autre peinture du boîtier sur demande



Produktbeispiele in Kunden- bzw. Maschinenspezifische Gehäuselackierungen

Bestellangaben

Order specifications - Indications de commande

Typ Leistung / Artikel-Nr.:

Typ Leistung / Primär / Sekundär

DAWN-G-AT 2,0 / 3 x 200 V / 3 x 400 V ismet

G2/4