

Dreiphasen-Transformatoren

Three-phase transformers - Transformateurs triphasés

Gießharztransformatoren
Resin-encapsulated transformers
Transformateurs à imprégnation intégrale de résine

D

Dreiphasen-Netztransformator nach DIN EN 61558, VDE 0570, Teil 2-1 oder Dreiphasen-Sicherheitstransformator nach DIN EN 61558, VDE 0570, Teil 2-6 oder Dreiphasen-Trenntransformator nach DIN EN 61558, VDE 0570, Teil 2-4, Blockverguß, Schutzart IP 65, Anschluss an Klemmen im Anschlusskasten, Schutzklasse II, 50/60 Hz, ta 40°C.

E

Three-phase power transformer according to DIN EN 61558, VDE 0570, part 2-1 or three-phase isolating transformer according to DIN EN 61558, VDE 0570, part 2-4 or three-phase safety transformer according to DIN EN 61558, VDE 0570, part 2-6. Transformer in blocktype encapsulated, protection system IP 65. Connection to terminals in a connector box, safety class II, 50/60 Hz, ta 40°C.

F

Transformateur de puissance triphasé selon DIN EN 61558, VDE 0570, partie 2-1 ou transformateur de séparation triphasé selon DIN EN 61558, VDE 0570, partie 2-4 ou transformateur de sécurité triphasé selon DIN EN 61558, VDE 0570, partie 2-6. Transformateur surmoulé en bloc, degré de protection IP 65. Raccordement aux bornes en boîte de jonction, préparé pour classe de protection II, 50/60 Hz, ta 40°C.

Typ DAWN-GV



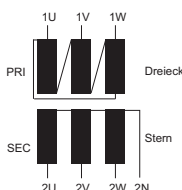
Produktbeispiel

Bildzeichen
Sign
Symbole

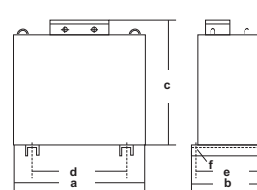
nach
DIN VDE



Anschlussplan
Wiring Diagram
Plan des Bornes



Maßbild
Dimensions
Dimensions



Leistung Output - Puissance		Artikel Nr. für Standardübersetzungen Article-no. for standard transformers - No. d'article pour transformateurs standard		Abmessungen in ca. mm Dimensions - Dimensions						Gewichte Weight - Poids		
Nennleistung kVA	PRI 3 x 400 V	SEC 3 x 400 V		a	b	c	d	e	f	Ø	Cu kg	Ges. kg
1,0	723596			288	200	345	228	170	11,0		6,5	32
2,5	723597			324	236	375	264	206	11,0		13,5	55
4,0	723598			360	282	410	300	242	11,0		17,5	86
6,3	723599			420	293	460	360	253	13,0		30,0	122
10,0	723600			480	313	510	420	273	13,0		49,0	185
15,0	723601			540	330	560	480	290	13,0		75,0	235

Rote Art.-Nr. ab Lager lieferbar - Red Art.-No. available ex stock - No.d'article rouge immédiatement livrables ex stock

Sonderspannungen

Special voltages - Tensions spéciales

auf Anfrage

on request - sur demande

Hinweis :

- * weitere Ausführungen auf Anfrage, z.B. :
 - zusätzliche Anzapfungen oder Wicklungen
 - mit Zugfederklemmen
 - als Auto/Spartransformator
- * Prüfspannung bis 30 kV
- * Sicherheitstransformator < 50 V
- * Trenntransformator > 50 V
- * auf Wunsch mit kundenspezifischer Lackierung

Note :

- * Further versions on request, e.g.:
 - additional taps or windings
 - with cage clamps
 - autotransformer
- * Test voltage up to 30 kV
- * Safety transformer < 50 V, isolating transformer > 50 V
- * Other colour upon request

Note :

- * Autres versions sur demande, par ex.:
 - avec prises ou enroulements supplémentaires
 - avec bornes à ressort de traction
 - autotransformateur
- * Tension d'essai jusqu'à 30 kV
- * Transformateur de sécurité < 50 V, transformateur de séparation > 50 V
- * Autre peinture sur demande

Bestellangaben

Order specifications - Indications de commande

Typ Leistung / Artikel-Nr.:

DAWN-GV 1,0 / 723596

Typ Leistung / Primär / Sekundär

DAWN-GV 1,0/Dyn5/3 x 400 V/3 x 400 V

ismet

G2/14