

## Einphasen-Transformatoren

Single-phase transformers - Transformateurs monophasés

Anpasstransformatoren  
Matching transformers  
Transformateurs d'adaptation

D

Einphasen-Transformator nach DIN EN 60076, VDE 0532. UL geprüft. Anschlüsse an Klemmen, Bolzen oder CU-Schienen, vorbereitet für Schutzklasse I, ta 40°C 50/60 Hz, tauchimprägniert.

E

Single-phase transformer according to DIN EN 60076, VDE 0532. UL approved. Connection to terminals, bolts or CU rails, prepared for safety class I, ta 40°C, 50/60 Hz, dip impregnation.

F

Transformateur monophasé selon DIN EN 60076, VDE 0532. UL approuvé. Raccordement aux bornes, boulons ou aux rails CU, préparé pour classe de protection I, ta 40°C, 50/60 Hz, imprégnation au trempé.

### Typ KAW



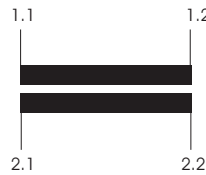
Produktbeispiel

Bildzeichen  
Sign  
Symbole

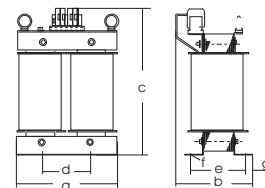
nach  
DIN VDE



Anschlussplan  
Wiring Diagram  
Plan des Bornes



Maßbild  
Dimensions  
Dimensions



Hinweis: auch in UL Klasse B/F, ohne Leistungsreduzierung, lieferbar

Leistung Output - Puissance		Artikel Nr. für Standardübersetzungen Article-no. for standard transformers - No. d'article pour transformateurs standard						Abmessungen in ca. mm Dimensions - Dimensions							Gewichte Weight - Poids	
Nennleistung VDE Klasse B/F kVA	Nennleistung UL Klasse A kVA	PRI 230 V SEC 115 V	PRI 400 V SEC 115 V	PRI 500 V SEC 115 V	PRI 230 V SEC 230 V	PRI 400 V SEC 230 V	PRI 500 V SEC 230 V	a	b	c	d	e	f	g	Cu kg	Ges. kg
20	16,0	704442	704449	704456	704463	704470	704477	350	275	500	300	158	11	18	38,00	108
25	20,0	704443	704450	704457	704464	704471	704478	380	270	595	330	153	13	18	38,00	133
30	25,0	704444	704451	704458	704465	704472	704479	380	270	595	330	158	13	16	49,00	167
40	32,0	704445	704452	704459	704466	704473	704480	380	270	665	330	158	13	16	49,00	195
50	40,0	704446	704453	704460	704467	704474	704481	400	296	695	345	176	14	20	55,00	240
70	57,0	704447	704454	704461	704468	704475	704482	440	310	725	380	189	14	20	73,00	280
Nennleistung VDE Klasse B/F kVA	Nennleistung UL Klasse A kVA	PRI 230 V SEC 400 V	PRI 400 V SEC 115 V	PRI 500 V SEC 115 V	PRI 230 V SEC 230 V	PRI 400 V SEC 230 V	PRI 500 V SEC 230 V	a	b	c	d	e	f	g	Cu kg	Ges. kg
20	16,0	704484	704491	704498	704505	704512	704519	350	275	500	300	158	11	18	38,00	108
25	20,0	704485	704492	704499	704506	704513	704520	380	270	595	330	153	13	18	38,00	133
30	25,0	704486	704493	704500	704507	704514	704521	380	270	595	330	158	13	16	49,00	167
40	32,0	704487	704494	704501	704508	704515	704522	380	270	665	330	158	13	16	49,00	195
50	40,0	704488	704495	704502	704509	704516	704523	400	296	695	345	176	14	20	55,00	240
70	57,0	704489	704496	704503	704510	704517	704524	440	310	725	380	189	14	20	73,00	280

Rote Art.-Nr. ab Lager lieferbar - Red Art.-No. available ex stock - No.d'article rouge immédiatement livrables ex stock

### Sonderspannungen

Special voltages - Tensions spéciales

Primär: bis 600 V / Sekundär: bis 600 V

Primary: up to 600 V / Secondary: up to 600 V - Primaire: jusqu'à 600 V / Secondaire: jusqu'à 600 V

### Hinweis :

- \* Ausführung als Trenntransformator nach DIN EN 61558, VDE 0570, Teil 2-4 möglich.
- \* Prüfspannung Primär-Sekundär min. 3000 V
- \* weitere Ausführungen auf Anfrage, z.B.:
  - zusätzliche Wicklungen
  - weitere Anzapfungen
  - Sicherungen
  - in Schutzklasse II
  - mit Zugfederklemmen
  - höherer Leistung
  - als Auto/Spartransformator
- \* als Auto- bzw. Spartransformator ebenfalls mit UL-Zulassung erhältlich

### Note :

- \* Design as isolating transformer according to DIN EN 61558, VDE 0570, part 2-4 for outputs up to 25 kVA possible.
- \* Test voltage primary-secondary min. 3000 V.
- \* Further versions on request, e.g.:
  - additional windings
  - additional taps
  - fuses
  - safety class II
  - with cage clamps
  - higher output
  - autotransformer
- \* Also available as autotransformer or one-coil transformer with UL authorization.

### Note :

- \* Version transformateur de séparation selon DIN EN 61558, VDE 0570, partie 2-4 jusqu'à 25 kVA possible.
- \* Tension d'essai primaire-secondaire min. 3000 V.
- \* Autres versions sur demande, par ex.:
  - avec enroulements supplémentaires
  - avec prises supplémentaires
  - avec fusibles
  - en classe de protection II
  - avec bornes à ressort de traction
  - avec puissance élevée
  - autotransformateur
- \* Egalement disponible comme autotransformateur avec homologation UL

### Bestellangaben

Order specifications - Indications de commande

Typ Leistung / Artikel-Nr.:

KAW 20 / 704442

Typ Leistung / Primär / Sekundär

KAW 20 / 230 V / 115 V

ismet

G1/10

## Einphasen-Transformatoren

Single-phase transformers - Transformateurs monophasés

Anpasstransformatoren  
Matching transformers  
Transformateurs d'adaptation

D

E

F

Einphasen-Transformator nach DIN EN 60076, VDE 0532. UL geprüft. Anschlüsse an Klemmen, Bolzen oder CU-Schienen. Transformator im Stahlblechgehäuse, Schutzart IP 23, Farbe RAL 7035, Schutzklasse I, ta 40°C, 50/60 Hz, tauchimprägniert.

Single-phase transformer according to DIN EN 60076, VDE 0532. UL approved. Connection to terminals, bolts or CU rails. Transformer in sheet steel casing, type of enclosure IP 23, color RAL 7035, safety class I, ta 40°C, 50/60 Hz, dip impregnation.

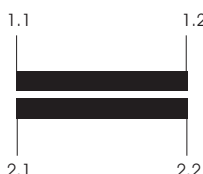
Transformateur monophasé selon DIN EN 60076, VDE 0532. UL approuvé. Raccordement aux bornes, boulons ou aux rails CU. Transformateur dans un boîtier en tôle d'acier, degré de protection IP 23, couleur RAL 7035, classe de protection I, ta 40°C, 50/60 Hz, imprégnation au trempé.

### Typ KAW-G

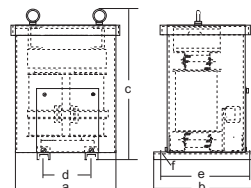


Bildzeichen  
Sign  
Symbole  
nach  
DIN VDE

Anschlussplan  
Wiring Diagram  
Plan des Bornes



Maßbild  
Dimensions  
Dimensions



Leistung Output - Puissance		Artikel Nr. für Standardübersetzungen Article-no. for standard transformers - No. d'article pour transformateurs standard						Abmessungen in ca. mm Dimensions - Dimensions						Gewichte Weight - Poids	
Nennleistung VDE Klasse B/F kVA	Nennleistung UL Klasse A kVA	PRI 230 V SEC 115 V	PRI 400 V SEC 115 V	PRI 500 V SEC 115 V	PRI 230 V SEC 230 V	PRI 400 V SEC 230 V	PRI 500 V SEC 230 V	a	b	c	d	e	f	Cu kg	Ges. kg
20	16,0	704646	704653	704660	704667	704674	704681	525	510	605	300	460	11	38,00	130
25	20,0	704647	704654	704661	704668	704675	704682	560	510	640	330	460	13	38,00	160
30	25,0	704648	704655	704662	704669	704676	704683	560	510	710	330	460	13	49,00	200
40	32,0	704649	704656	704663	704670	704677	704684	560	510	780	330	460	13	49,00	218
50	40,0	704650	704657	704664	704671	704678	704685	650	580	835	345	515	14	55,00	322
70	57,0	704651	704658	704665	704672	704679	704686	650	580	865	380	515	14	73,00	362
Nennleistung VDE Klasse B/F kVA	Nennleistung UL Klasse A kVA	PRI 230 V SEC 400 V	PRI 400 V SEC 115 V	PRI 500 V SEC 115 V	PRI 230 V SEC 230 V	PRI 400 V SEC 230 V	PRI 500 V SEC 230 V	a	b	c	d	e	f	Cu kg	Ges. kg
20	16,0	704688	704695	704702	704709	704716	704723	525	510	605	300	460	11	38,00	130
25	20,0	704689	704696	704703	704710	704717	704724	560	510	640	330	460	13	38,00	160
30	25,0	704690	704697	704704	704711	704718	704725	560	510	710	330	460	13	49,00	200
40	32,0	704691	704698	704705	704712	704719	704726	560	510	780	330	460	13	49,00	218
50	40,0	704692	704699	704706	704713	704720	704727	650	580	835	345	515	14	55,00	322
70	57,0	704693	704700	704707	704714	704721	704728	650	580	865	380	515	14	73,00	362

Hinweis: auch in UL Klasse B/F, ohne Leistungsreduzierung, lieferbar

Rote Art.-Nr. ab Lager lieferbar - Red Art.-No. available ex stock - No.d'article rouge immédiatement livrables ex stock

Sonderspannungen  
Special voltages - Tensions spéciales

Primär: bis 600 V / Sekundär: bis 600 V  
Primary: up to 600 V / Secondary: up to 600 V - Primaire: jusqu'à 600 V / Secondaire: jusqu'à 600 V

#### Hinweis :

- \* Ausführung als Trenntransformator nach DIN EN 61558, VDE 0570, Teil 2-4 möglich.
- \* Prüfspannung Primär-Sekundär min. 3000 V
- \* Höhere Schutzart bis IP 55 möglich
- \* weitere Ausführungen nach Kundenwunsch, z.B.:
  - zusätzlichen Windungen
  - weiteren Anzapfungen
  - Sicherungen
  - in Schutzklasse II
  - mit Zugfederklemmen
  - höherer Leistung
  - als Auto/Spartransformator
- \* als Auto- bzw. Spartransformator ebenfalls mit UL-Zulassung erhältlich
- \* auf Wunsch mit kundenspezifischer Gehäuselackierung

#### Note :

- \* Design as isolating transformer according to DIN EN 61558, VDE 0570, part 2-4 for outputs up to 25 kVA possible.
- \* Test voltage primary-secondary min. 3000 V.
- \* Higher type of enclosure up to IP 55 possible.
- \* Further versions, on request, e.g.:
  - additional windings
  - additional taps
  - fuses
  - safety class II
  - with cage clamps
  - higher output
  - autotransformer
- \* Also available as autotransformer or one-coil transformer with UL authorization
- \* Other casing color on request

#### Note :

- \* Version transformateur de séparation DIN EN 61558, VDE 0570, partie 2-4 jusqu'à 25 kVA possible.
- \* Tension d'essai primaire-secondaire min. 3000 V.
- \* Degré de protection jusqu'à IP 55 possible.
- \* Autres exécutions sur demande, comme par ex.:
  - avec enroulements supplémentaires
  - avec prises supplémentaires
  - avec fusibles
  - en classe de protection II
  - avec bornes à ressort de traction
  - puissance élevée
  - autotransformateur
- \* Egalement disponible comme autotransformateur avec homologation UL
- \* Autre peinture du boîtier sur demande