

## Beleuchtungstransformatoren

Lighting transformers - Transformateurs d'éclairage

D	E	F
<p>Beleuchtungstransformator ausgeführt als Einphasen-Sicherheits-Transformator nach DIN EN 61558, VDE 0570 in Verbindung mit VDE 0710 Teil 14. Getrennte Wicklung. Netzkabel (ohne Stecker), primär eingebaute Sicherung, sekundär flexible Anschlussleitung. Transformator in weißem Kunststoffgehäuse vergossen, Schutzklasse II, 50/60 Hz, ta 40°C.</p>	<p>Lighting transformer executed as single-phase safety transformer according to DIN EN 61558, VDE 0570, part 2-6 in combination with VDE 0710 part 14. Separate windings. Mains cable (without plug), primary fuse incorporated, secondary flexible connection cable. Transformer encapsulated in white plastic casing, safety class II, 50/60 Hz, ta 40°C.</p>	<p>Transformateur d'éclairage, réalisé sous forme de transformateur de sécurité monophasé selon DIN EN 61558, VDE 0570, partie 2-6 en liaison avec VDE 0710 partie 14. Enroulements séparés. Câble de branchement au réseau (sans fiche), fusible sur le côté primaire, lignes souples côté secondaire. Transformateur surmoulé dans un boîtier blanc en matière plastique, classe de protection II, 50/60 Hz, ta 40°C.</p>

### Typ MMGHK

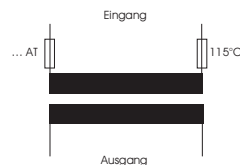


Produktbeispiel

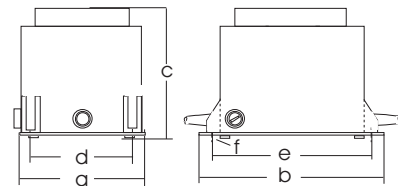
Bildzeichen  
Sign  
Symbole



Anschlussplan  
Wiring Diagram  
Plan des Bornes



Maßbild  
Dimensions  
Dimensions



Leistung Output - Puissance		Artikel Nr. für Standardübersetzungen Article-no. for standard transformers - No. d'article pour transformateurs standard		Abmessungen in ca. mm Dimensions - Dimensions						Gewichte Weight - Poids	
Nennleistung VA	PRI 230 V			a	b	c	d	e	f	Cu kg	Ges. kg
	SEC 11,5 V								ø		
60	700663			70,0	99,5	63	57,5	90,0	4,2	0,30	1,36
100	705251			86,5	129,5	79	70,0	115,0	6,2	0,40	2,45
120	700664			86,5	129,5	79	70,0	115,0	6,2	0,60	2,58
150	705483			86,5	129,5	88	70,0	115,0	6,2	0,70	3,14
200	705252			86,5	129,5	103	70,0	115,0	6,2	0,80	3,64
250	700665			86,5	129,5	103	70,0	115,0	6,2	0,90	3,84
300	705253			86,5	129,5	103	70,0	115,0	6,2	1,00	3,84
400	705254			107,5	176,5	133	85,0	150,0	8,5	1,10	6,53
500	700666			107,5	176,5	133	85,0	150,0	8,5	1,30	7,96

Rote Art.-Nr. ab Lager lieferbar - Red Art.-No. available ex stock - No.d'article rouge immédiatement livrables ex stock

### Sonderspannungen

Special voltages - Tensions spéciales

Primär: bis 240 V / Sekundär: bis 42 V

Primary: up to 240 V / Secondary: up to 42 V - Primaire: jusqu'à 240 V / Secondaire: jusqu'à 42 V

### Hinweis :

Schutz bei Kurzschluss und Überlast durch integrierte Temperatursicherung und primär eingebaute austauschbare Glasrohrsicherung. Primär 2-adrige Leitung 1,6 m lang mit Aderendhülsen. Sekundär flexible Leitungen oder Litzen mit Aderendhülsen zum direkten Anschluss an die Halogenlampen. Durch optimale Spannungsanpassung höhere Lebensdauer der Halogenlampen. Dimmbar mittels Dimmer für induktive Last. Auch mit anderen Spannungen oder mit Klemmen lieferbar. Prüfspannung Primär-Sekundär min. 5000 V.

### Note :

Protected in the event of short-circuit and/or overload by incorporated thermal link and exchangeable primary glass-tube fuse. Primary twin-core cable (1,6 m) with connection sleeves. Secondary flexible cables or litz wires with connection sleeves for direct connection to halogen lamps. Increased service life of halogen lamps due to optimum voltage adaptation. Adjustable brightness by means of dimmer resistor for inductive load. Also available with other voltages or with terminals. Test voltage primary-secondary min. 5000 V.

### Note :

Protection contre les courts-circuits et les surcharges par protecteur thermique intégré et fusible à tube de verre remplaçable sur le côté primaire. Côté primaire, câble de branchement au réseau 1,6 m à deux conducteurs avec embouts de fils. Côté secondaire, lignes souples ou fils multibrins avec embouts pour raccordement direct aux lampes halogènes. Prolongation de la durée de vie de lampes halogènes par l'ajustage optimal de la tension. Possibilité de réglage d'intensité par variateur pour charge inductive. Disponible également avec des tensions différentes ou avec bornes. Tension d'essai primaire-secondaire min. 5000 V.

### Bestellangaben

Order specifications - Indications de commande

Typ Leistung / Artikel-Nr.:

MMGHK 60 / 700663

Typ Leistung / Primär / Sekundär

MMGHK 60 / 230 V / 11,5 V

ismet

G4/12